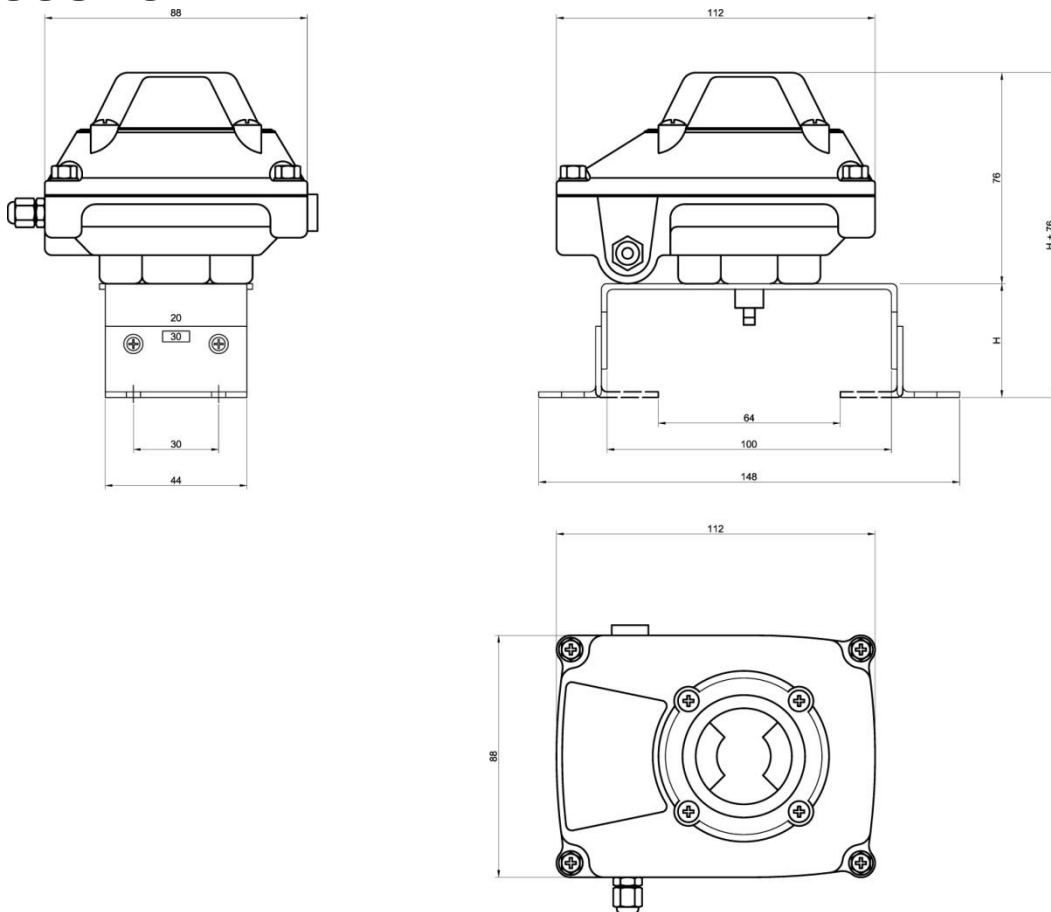




Endschalter Box



ABMESSUNGEN

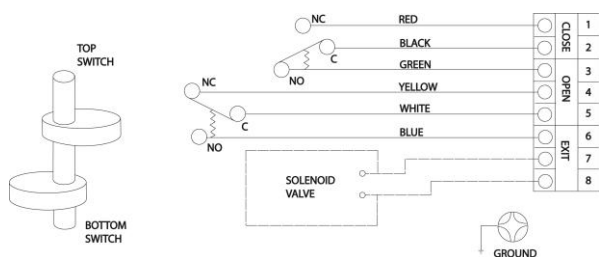


ABMESSUNG MONTAGEBÜGEL

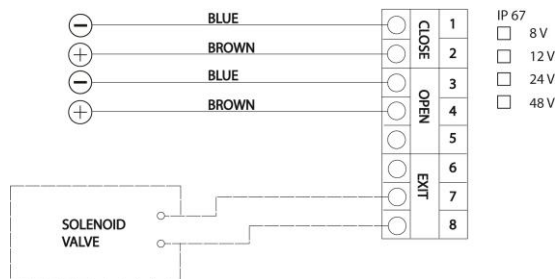
H = 30/40

ENDSCHALTER BOX (2 SPDT)

SCHALTBILD



INDUKTIVE NAMUR-DETEKTOREN



2-DRAHT / 3-DRAHT INDUKTIV NICHT NAMUR VERFÜGBAR - ANDERE OPTIONEN AUF ANFRAGE

Die angegebenen Daten können ohne vorherige Ankündigung geändert werden.

Design

Diese Art von Endschalterbox ist kompakt und bietet einen wetterfesten Schutz in einem Aluminium-Druckgussgehäuse mit O-Ring. Die Halterung ist nach ISO 5211 und NAMUR-Norm ausgelegt.

Eigenschaften

- Kompaktes und schönes Design: Aluminium-Druckguss-Gehäuse und Deckel mit schwarzer Pulverbeschichtung.
- Geschraubter Deckel für Stellungsanzeiger: sicher wasserdicht.
- "Quick-set" Nocken: Mit federbelastetem, verzahntem Nocken, kein erneutes Einstellen nach der Ersteinstellung und einfache Einstellung ohne Werkzeug.
- Mehrpunkt-Klemmleiste: Standardmäßig 8 Punkte und genügend Leisten für den Anschluss.
- Doppelte Kabeleinführungen: 2-M16x1,5 (Standard); 2-G1/2 oder 2x1/2 NPT (Option)
- Unverlierbare Deckelschrauben: Keine Sorge, dass sich die Bolzen beim Öffnen des Deckels lösen.
- Einfache Montage: NAMUR-Standard Welle und Halterung aus rostfreiem Stahl.
- Die Gehäuse sind nach NAMUR (VDI/VDE 3845) gefertigt.
- Die Gehäuse entsprechen den Kriterien der "Niederspannungsrichtlinie" (73/23CEE + 93/68/CEE), wie in den Richtlinien der Europäischen Gemeinschaft beschrieben.
- Schutzart Gehäuse IP 67 gemäß UNE 20-324-93.
- Gut sichtbare Positionsanzeige Offen/Geschlossen.
- PG 9 Standardverschraubung.
- Temperaturbereich bestimmt durch elektromechanische oder induktive Endschalter.
- Verstellbare Halterung für alle Antriebsarten ISO 5211.
- Andere Optionen auf Anfrage.