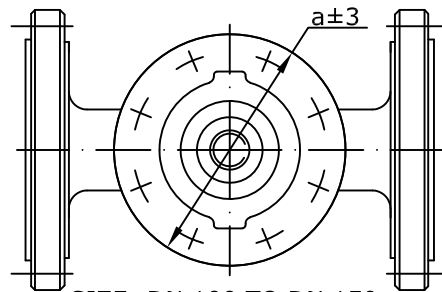


SIZE: DN 15 TO DN 80



SIZE: DN 100 TO DN 150

DN	L		H (open)	H1 (close)	d	ØW	FLANGED ENDS TO PN10				FLANGED ENDS TO 150#*				Approx. Weight					
	BS	DIN					ØD	C	ØR	f	nxØd	K	ØD	C	ØR	f	nxØd	K	BS	DIN
15	108	130	109	103	52	100	95	14	45	2	4x14	65	89	12	35	1,6	4x16	60,3	2,3	2,7
20	114	150	117	109	67	100	105	16	58		4x14	75	98	12	43		4x16	69,8	3,2	3,5
25	127	160	140	130	75	120	115	16	68	3	4x14	85	108	12	51	1,6	4x16	79,4	4,2	4,4
32	146	180	143	131	88	120	140	18	78		4x18	100	117	13	64		4x16	88,9	6,4	6,6
40	159	200	172	152	110	120	150	18	88	4x18	110	127	15	73	4x16	98,4	7,5	8,5		
50	190	230	190	166	127	164	165	20	102	4x18	125	152	16	92	4x19	120,6	12	13		
65	216	290	230	195	146	220	185	20	122	4x18	145	178	18	105	4x19	139,7	18	19		
80	254	310	242	202	190	240	200	22	138	8x18	160	191	20	127	4x19	152,4	23	25		
100	305	350	326	275	Ø230	270	220	24	158	8x18	180	229	24	157	8x19	190,5	34	36		
125	356	400	391	326	Ø265	270	250	26	188	8x18	210	254	24	186	8x22	215,9	50	52		
150	406	480	468	390	Ø320	360	285	26	212	8x22	240	279	26	216	8x22	241,3	69	75		

*Unless specific agreement with COMEVAL, valves with flanges 150# will be usually supplied as EN/DIN flanges with 150# drilling, since pressure is limited to EN/DIN / Salvo acuerdo específico con COMEVAL, las válvulas con bridas 150# se suelen ofrecer de acuerdo a EN/DIN taladradas según 150#, puesto que la presión viene limitada por EN/DIN

Dimensions in mm, subject to manufacturing tolerance / Dimensiones en mm, sujetas a tolerancias de fabricación



NO.	PART/PARTE	QTY Nos	MATERIAL		
1	BODY/ CUERPO	01	WCHL_	Cast Iron/H. Fundido EN-JL1040 (GG25)	Halar lined
			WDHL_	Ductile Iron/F. Nodular EN-JS1030 (GGG40)	
2	DIAPHRAGM / DIAFRAGMA	01	RUBBER	Natural (D10) / EPDM (D20) / Butyl (D30) / Nitrile (D40) / Neoprene (D50) / Hypalon (D60) / Viton (D70)	
				PTFE + EPDM (D92) / PTFE + Butyl (D93) / PTFE + Viton (D97)	
3	COMPRESSOR/ COMPRESOR	01	Cast Iron/H. Fundido EN-JL1040 (GG25)		
4	BONNET/ BONETE	1	WCHL_	Cast Iron/H. Fundido EN-JL1040 (GG25)	
			WDHL_	Ductile Iron/F. Nodular EN-JS1030 (GGG40)	
5	SPINDLE/ EJE	01	Steel/ Acero		
6	HANDWHEEL/ VOLANTE	01	Cast Iron/H. Fundido EN-JL1040 (GG25)		
7	H/W DOWEL PIN/ PASADOR VOLANTE	01	Steel/Acero (EN42)		
8	BODY STUDS/ PERNOS DEL CUERPO	**	St. Steel/Acero Inox. SS304		
9	BODY NUTS/ TUERCAS DEL CUERPO	**	St. Steel/Acero Inox. SS304		
10	THRUST WASHER/ARANDELA EMPUJE	01	NYLON		
11	COMP. PIN/ PASADOR COMPRESOR	01	Steel/Acero (EN42)		
**:	SIZE DN15 TO DN80: 4Nos SIZE DN100 & DN125: 8Nos SIZE DN150: 10Nos				

The information in this Drawing is an extract from Data Sheet DS13. Please refer to the Data Sheet for further details / Data subject to alteration due to continuous improvement. Regularly updated data on www.comeval.es / El contenido de este plano es un extracto de la Hoja de Datos DS13. Referirse a la misma para más información / Sujeto a cambios debido a la mejora continua de nuestros productos. Datos regularmente actualizados en www.comeval.es

MAIN FEATURES/PRINCIPALES ATRIBUTOS

- Valve Design/ Diseño: EN 13397
- Nominal Pressure/ Presión nominal: Rubber Diaph. - 16 bar (DN15-50), 10 bar (DN65-150); PTFE Diaph. - 10 bar (DN15-125), 6 bar (DN150)
- Face to face length/ Longitud entre caras: EN558 Series 1 (DIN 3202F1) or EN558 Series 7 (BS5156)
- Valve end connections/ Conexiones: Flanged to EN1092-2 type 21, PN10/16 (DN15-150) (valves DN65 with 4 holes as accepted variant in standard)
- Marking/ Marcado: EN19
- Pressure Tests/ Pruebas de presión: EN12266-1
- Seat leakage rate/ Tasa de fuga al cierre: Rate A (full seat tightness in both directions)
- Bonnet with primer paint layer black color / Bonete recubierto de pintura, color negro mate

PRODUCT COMPLIANT WITH PRESSURE EQUIPMENT DIRECTIVE PED, MAX. CATEGORY I / PRODUCTO CONFORME A LA DIRECTIVA DE EQUIPOS A PRESIÓN PED, MÁX. CATEGORÍA I

Customer/Cliente	Project/Proyecto			 <p>DIAVAL WEIR TYPE DIAPHRAGM VALVES HALAR® COATED WITH FLANGED ENDS VÁLVULA DE DIAFRAGMA DE PASO ONDULADO REVESTIDO DE HALAR® Y BRIDAS</p>			
Your Ref./Su Ref.	Our Ref./Nuestra Ref.						
	Rev. 1	Rev. 2	Rev. 3				
Date/Fecha							
Name/Nombre				Approved/Aprobado	JG	Drawing N°/Plano N°	GD09_WHL
		Checked/Comprob.	DT	Date/Fecha	12/08/2014		