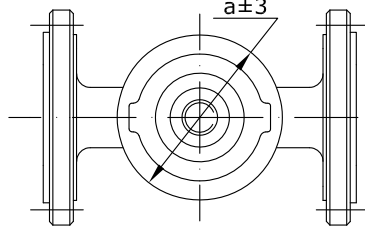


SIZE: DN 15 TO DN 80



SIZE: DN 100 TO DN 300

DN	L		H (open)	H1 (close)	d	ØW	FLANGED ENDS TO PN10					FLANGED ENDS TO 150#					Approx. Weight			
	BS	DIN					ØD	C	ØR	f	nxØd	K	ØD	C	ØR	f	nxØd	K	BS	DIN
15	108	130	110	102	71	100	95	14	45	2	4x14	65	89	11,5	35	1,6	4x16	60,3	3,3	3,8
20	114	150	108	100	71	100	105	16	58		4x14	75	98	11,5	43		4x16	69,8	3,6	4
25	127	160	132,5	120	85	120	115	16	68		4x14	85	108	11,5	51		4x16	79,4	4,3	4,8
32	146	180	130,5	118	85	120	140	18	78		4x18	100	117	13	64		4x16	88,9	6,5	7,5
40	159	200	131,5	119	85	120	150	18	88	3	4x18	110	127	14,5	73	1,6	4x16	98,4	7	8
50	190	230	194,5	177	115	164	165	20	102		4x18	125	152	16	92		4x19	120,6	10,5	11,5
65	216	290	220	196	130	220	185	20	122		4x18	145	178	17,5	105		4x19	139,7	15,5	16,5
80	254	310	245	228	171	240	200	22	138		8x18	160	191	19,5	127		4x19	152,4	22,5	25,5
100	305	350	265	245	Ø200	270	220	24	158	4	8x18	180	229	24	157	1,6	8x19	190,5	30	32
125	356	400	342	305	Ø234	318	250	26	188		8x18	210	254	24	186		8x22	215,9	44	46
150	406	480	452	404	Ø290	360	285	26	212		8x22	240	279	25,5	216		8x22	241,3	63	69
200	521	600	475,5	413	Ø350	460	340	26	268		8x22	295	343	29	270		8x22	298,4	112	126
250	635	730	595,5	523	Ø430	525	395	28	320	4	12x22	350	406	30,5	324	1,6	12x26	361,9	170	185
300	749	850	748	653	Ø512	600	445	28	370		12x22	400	483	32	381		12x26	431,8	258	273

*Unless specific agreement with COMEVAL, valves with flanges 150# will be usually supplied as EN/DIN flanges with 150# drilling, since pressure is limited to EN/DIN / Salvo acuerdo específico con COMEVAL, las válvulas con bridas 150# se suelen ofrecer de acuerdo a EN/DIN taladradas según 150#, puesto que la presión viene limitada por EN/DIN

Dimensions in mm. subject to manufacturing tolerance
Dimensiones en mm. sujetas a tolerancias de fabricación



NO.	PART/PARTE	QTY Nos	MATERIAL	
1	BODY/ CUERPO	01	SC_	Cast Iron/H. Fundido EN-JL1040 (GG25)
			SD_	Ductile Iron/F. Nodular EN-JS1030 (GGG40)
2	DIAPHRAGM /DIAFRAGMA	01	RUBBER	Natural (D10) / EPDM (D20) / Butyl (D30) / Nitrile (D40) / Neoprene (D50) / Hypalon (D60) / Viton (D70)
3	COMPRESSOR/ COMPRESOR	01	Cast Iron/H. Fundido EN-JL1040 (GG25)	
4	BONNET/ BONETE	01	SC_	Cast Iron/H. Fundido EN-JL1040 (GG25)
			SD_	Ductile Iron/F. Nodular EN-JS1030 (GGG40)
5	SPINDLE/ EJE	01	Steel/ Acero	
6	HANDWHEEL/ VOLANTE	01	Cast Iron/H. Fundido EN-JL1040 (GG25)	
7	H/W DOWEL PIN/ PASADOR VOLANTE	01	Steel/Acero (EN42)	
8	BODY STUDS/ PERNOS DEL CUERPO	*	Steel/ Acero	
9	BODY NUTS/ TUERCAS DEL CUERPO	*	Steel/ Acero	
10	EYE BOLT/ ARGOLLA	02**	Steel/ Acero	
*	SIZE DN15 TO DN80: 4Nos SIZE DN100: 6Nos SIZE DN125 TO 200: 8Nos SIZE DN250: 12Nos SIZE DN300: 16Nos			
**:	SIZE DN200 AND ABOVE			

The information in this Drawing is an extract from Data Sheet DS14. Please refer to the Data Sheet for further details
Data subject to alteration due to continuous improvement. Regularly updated data on www.comeval.es
El contenido de este plano es un extracto de la Hoja de Datos DS14. Referirse a la misma para más información
Sujeto a cambios debido a la mejora continua de nuestros productos. Datos regularmente actualizados en www.comeval.es

MAIN FEATURES/PRINCIPALES ATRIBUTOS

- Valve Design/ Diseño: EN 13397
- Nominal Pressure/ Presión nominal: 10 bar (DN15-100), 6 bar (DN125-150), 3,5 bar (DN200-300)
- Face to face length/ Longitud entre caras: EN558 Series 1 (DIN 3202F1) or EN558 Series 7 (BS5156)
- Valve end connections/ Conexiones: Flanged to EN1092-2 type 21/B, PN10/16 (DN15-150); PN10 (DN200-300) (valves DN65 with 4 holes as accepted variant in standard)
- Marking/ Marcado: EN19
- Pressure Tests/ Pruebas de presión: EN12266-1
- Seat leakage rate/ Tasa de fuga al cierre: Rate A (full seat tightness in both directions)
- Inside and outside primer paint layer black color / Recubrimiento interior y exterior de pintura, color negro mate

CE PRODUCT COMPLIANT WITH PRESSURE EQUIPMENT DIRECTIVE PED, MAX. CATEGORY I/
PRODUCTO CONFORME A LA DIRECTIVA DE EQUIPOS A PRESIÓN PED, MÁX. CATEGORÍA I

Customer/Cliente	Project/Proyecto			 <p>DIAVAL STRAIGHT THROUGH TYPE DIAPHRAGM VALVES UNLINED WITH FLANGED ENDS VÁLVULA DE DIAFRAGMA DE PASO RECTO SIN REVESTIR, CON BRIDAS</p>
Your Ref./Su Ref.	Our Ref./Nuestra Ref.			
	Rev. 1	Rev. 2	Rev. 3	
Date/Fecha				
Name/Nombre				Drawing N°/Plano N° GD09_STUL
		Drawn/Dibujado EH	Approved/Aprobado JG	
		Checked/Comprob. DT	Date/Fecha 12/08/2014	