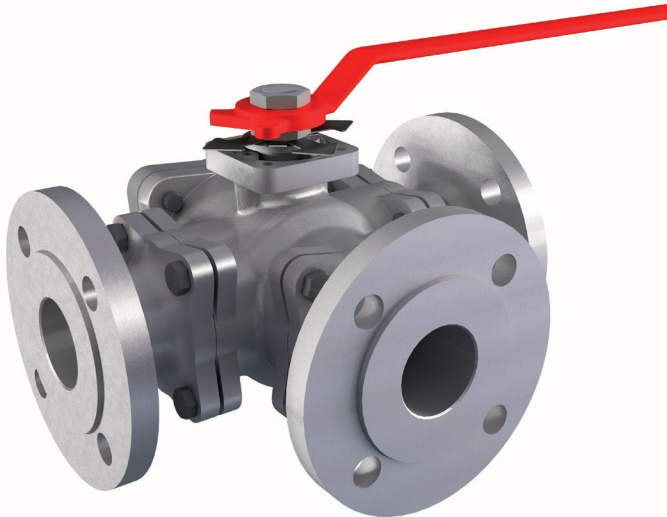


ANSI Kugelhähne
schwimmende Ausföhrung



2014/68/EV



- Armaturen-Design: Voller Durchgang EN 1983
- Gehäuse-Design: EN 12516
- Wandstärke: EN ISO 17292
- Flansche: ASME B16.5 Raised Face

- Baulänge: Herstellerstandard
- Kennzeichnung: CE - PED / API 6D /MSS SP25
- Druckprüfung API 598 - API 6D
- Qualitätsstandard: MSS SP 55
- ISO 5211

Zertifizierungen

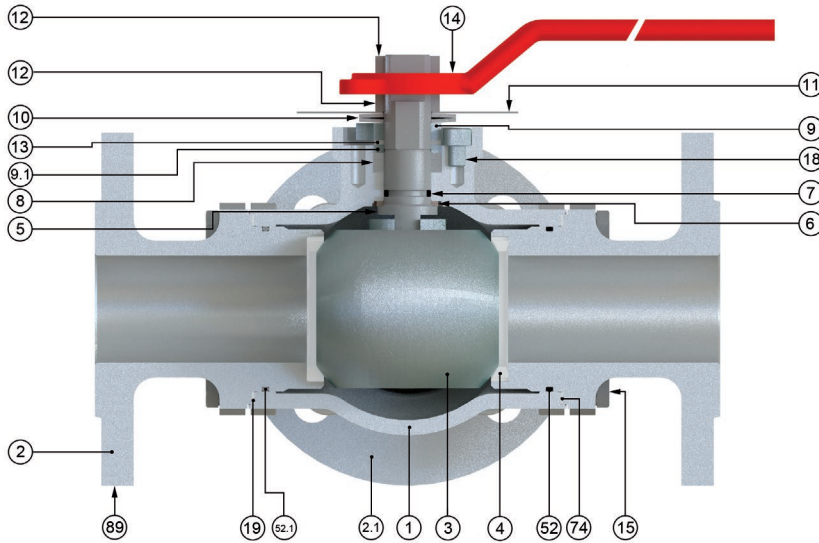
Unternehmenszertifizierungen

- ISO9001 Quality Management System
- ISO14001 Environmental Management System
- API Monogram License 6D-0197, 600-0016

Produktzertifikate

- PED 2014/68/EU - CE Kennzeichnung
- ATEX 2014/34/EU- (II2GD)
- Russische Föderation Zertifikat TRCU 10, TRCU 12, TRCU 32
- Lebensmittelverarbeitende und pharmazeutische Industrie FDA, USP CLASS VI COMPLIANCE (CE 1935/2004)
- CRN (Canadian Registration Number)

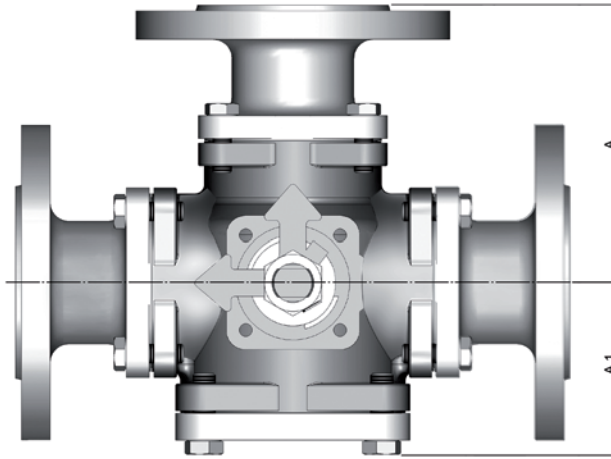
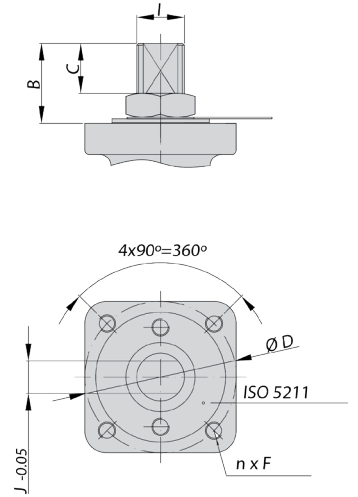
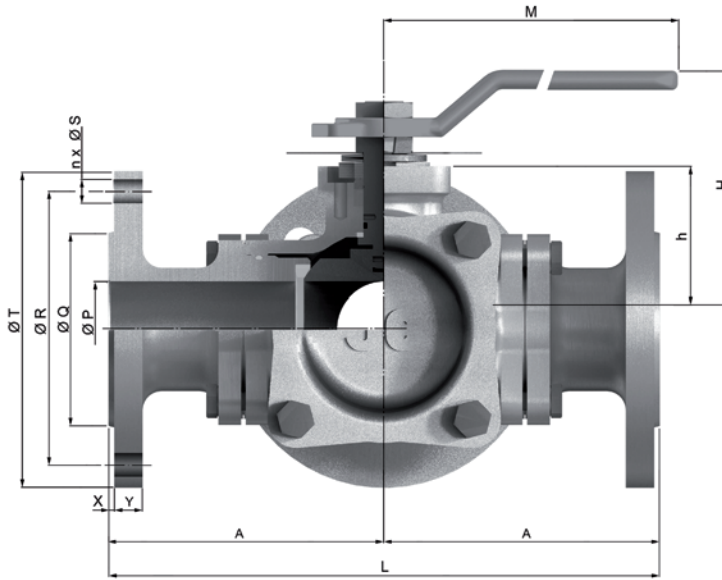
ANSI Kugelhähne
schwimmende Ausführung



Weitere Materialien auf Anfrage

Item	Beschreibung	Material	
		A.I.T.	I.I.T.
1	Gehäuse	1.0619	1.4408
2	Flanschanschlüsse	216 Gr. WCB (C ≤ 0,25%)	ASTM A 351 Gr. CF8M
2.1	Deckel	1.0619	1.4408
3	Kugel	A 351 Gr. CF8M	
4	Sitz	PTFE	
5	Welle	A 479 Type 316	
6	Wellendichtring	25% G.F. PTFE	
7	O-Ring	FKM	
8	Wellenpackung	Graphit	
9	Dichtungsring	AISI 303	AISI 316
9.1	Anschlagplatte	F114	
10	Tellerfeder	Stahl ENP beschichtet	
11	Stellungsanzeige	Stahl Rilsan beschichtet	
12	Stopfbuchsmutter	Stahl verzinkt	AISI 303
13	Gleitring	25% G.F. PTFE	
14	Handhebel	EN-GJL-250	
15	Schraubbolzen	DIN 933 Gr.8.8 Zinkdichromat	DIN 933 A4-70
18	Scheibe	A4-70	
19	Gehäusedichtung	PTFE	
52	O-Ring	FKM	
52.1	O-Ring	FKM	
74	Gehäusedichtung	PTFE	
89	Typenschild	Edelstahl	

ANSI Kugelhähne
schwimmende Ausführung



Anmerkung:
Dichtleiste: Nach MSS SP-6

* Gewicht in Kg * Abmessungen in mm

Serie 915N (Class 150)

DN	ØP	L	A	A1	H	h	M	ØT	ØR	ØQ	X	Y	n x ØS	9K ≠ <H
1"	25	212	106	70	96	60	170	110	79.4	50.8	2	9,6	4x15,9	8
1 1/2"	40	262	131	80	121	72	200	125	98.4	73	2	12,7	4x15,9	17
2"	50	290	145	90	134	85	350	150	120.7	92.1	2	14,3	4x19,1	25
2 1/2"	65	325	162,5	107	180	101	350	180	139.7	104.8	2	15,9	4x19,1	34
3"	80	370	185	117	189	122	465	190	152.4	127	2	17,5	4x19,1	51
4"	100	430	215	148	230	146	475	230	190.5	157.2	2	22,3	8x19,1	77
6"	150	500	250	194	280	182	855	280	241.3	215.9	2	23,9	8x22,2	138
8"	200	600	300	270	325	255	855	345	298.5	269.9	2	27	8x22,2	214

Freie Welle Abmessungen

DN	ISO 5211	B	C	ØD	n x F	l	J
1"	F05	22	12,2	50	4xM6	M12x1,5	8
1 1/2"	F07	33	19,2	70	4xM8	M18x1,5	12
2"	F07	34	20,2	70	4xM8	M22x1,5	15
2 1/2"	F10	34	19,2	102	4xM10	M22x1,5	15
3"	F10	45	27,7	102	4xM10	M28x1,5	19
4"	F12	56	32,2	125	4xM12	M36x1,5	24
6"	F14	69	41	140	4xM16	M48x3	32
8"	F14	69	34	140	4xM16	M48x3	32

ANSI Kugelhähne

schwimmende Ausführung

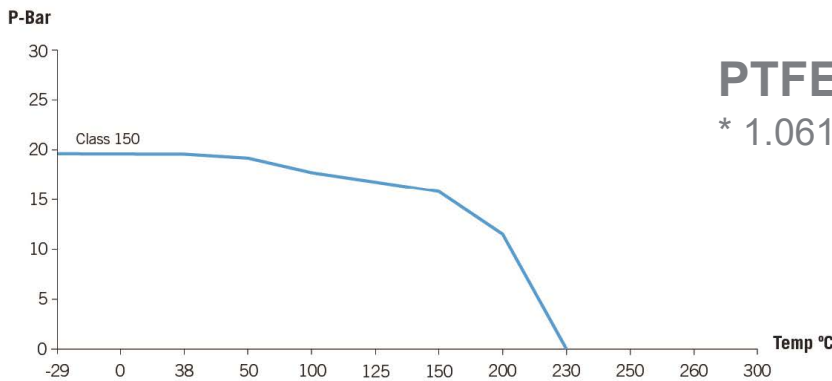
Differenzdruck 150 lbs - L-Bohrung

DN	BTO	RTO	ETO	BTC	RTC	ETC	MAST
1/2"	-	-	-	-	-	-	-
3/4"	-	-	-	-	-	-	-
1"	22	11	13	17	11	18	27
1 1/4"	-	-	-	-	-	-	-
1 1/2"	65	33	39	49	33	52	92
2"	79	40	47	59	40	63	174
2 1/2"	140	70	84	105	70	112	174
3"	155	78	93	116	78	124	355
4"	440	220	264	330	220	352	734
6"	744	372	446	558	372	595	1.740
8"	1.300	650	780	975	650	1.040	1.740

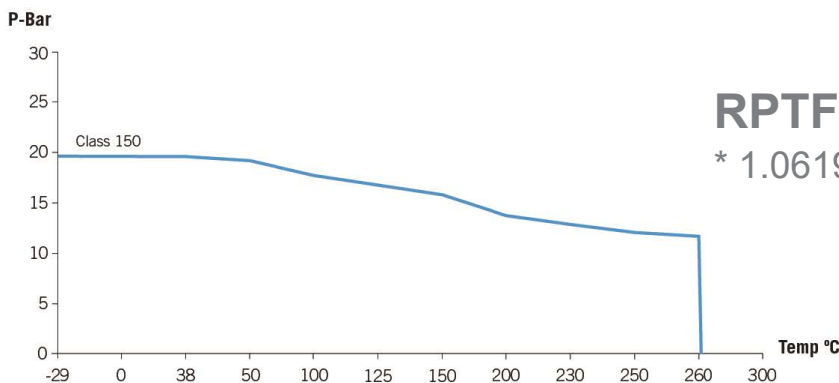
Differenzdruck 150 lbs - T-Bohrung

DN	BTO	RTO	ETO	BTC	RTC	ETC	MAST
1/2"	-	-	-	-	-	-	-
3/4"	-	-	-	-	-	-	-
1"	20	10	12	15	10	16	27
1 1/4"	-	-	-	-	-	-	-
1 1/2"	55	28	33	41	28	44	92
2"	63	32	38	47	32	50	174
2 1/2"	108	54	65	81	54	86	174
3"	130	65	78	98	65	104	355
4"	425	213	255	319	213	340	734
6"	690	345	414	518	345	552	1.740
8"	1.200	600	720	900	600	960	1.740

Druck-Temperatur Diagramme



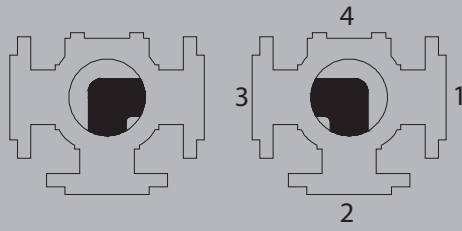
Andere Gehäusewerkstoffe
* 1.4408 bis zu -50°C
* 1.6220 bis zu -46°C



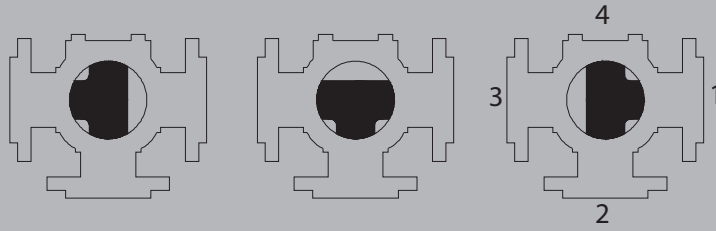
Andere Gehäusewerkstoffe
* 1.4408 bis zu -50°
* 1.6220 bis zu -46°

ANSI Kugelhähne
schwimmende Ausführung

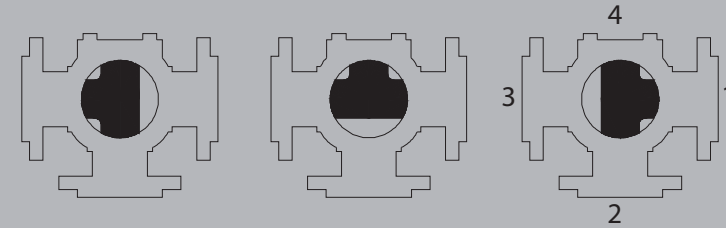
L-BOHRUNG



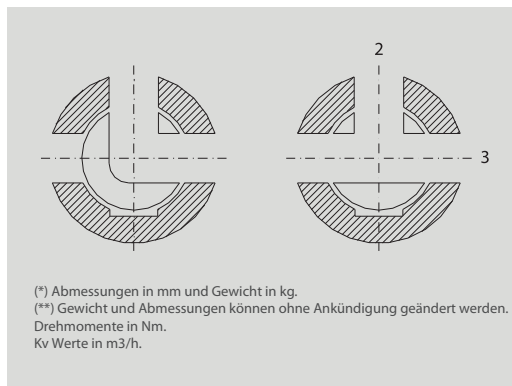
T-BOHRUNG



DOPPEL L-BOHRUNG



Kv Werte in m³/h



DN	L-BOHRUNG	T-BOHRUNG	
		Anschluß 2	Anschluß 3
25	24	22	54
40	58	59	154
50	78	80	264
65	140	142	496
80	282	316	746
100	376	378	1335
150	736	797	2583
200	1241	953	4408

ANSI Kugelhähne
schwimmende Ausführung



Einfache
Spindelverlängerung



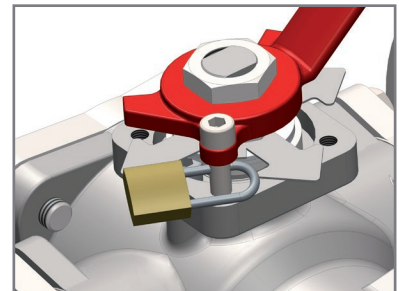
Standard
Spindelverlängerung



Weitere Sitzmaterialien



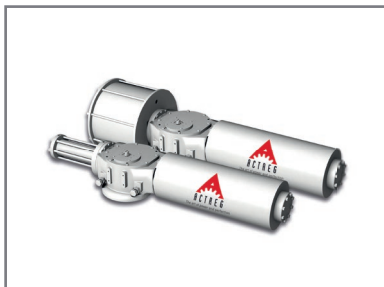
Edelstahl Handhebel



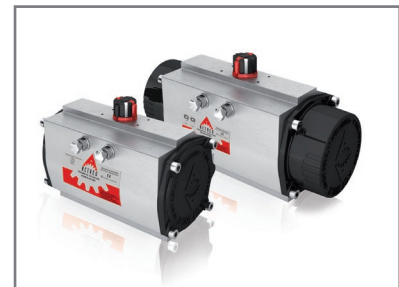
Absperrvorrichtung



Handgetriebe und
auskuppelbare Getriebe



Pneumatische oder
Hydraulische
Scotch Yoke Antriebe



Automatisierung mit
pneumatischen oder
elektrischen Antrieben
auf Anfrage