

2014/68/EV



6D-0197
600-0016



FUGITIVE
EMISSIONS
EN-ISO 15848-1
TALUFT / VDI 2440

- Armaturen-Design: Voller Durchgang API 6D
- Gehäuse-Design: ASME VIII Div.1
- Wandstärke: ASME B16.34
- Flansche: ASME B16.5 RF
- Baulänge: ASME B16.10 Lange Bauform
- Kennzeichnung: API 6D / CE - PED / MSS SP 25
- Druckprüfung: API 598 - API 6D
- Qualitätsstandard: MSS SP 55
- ISO 5211

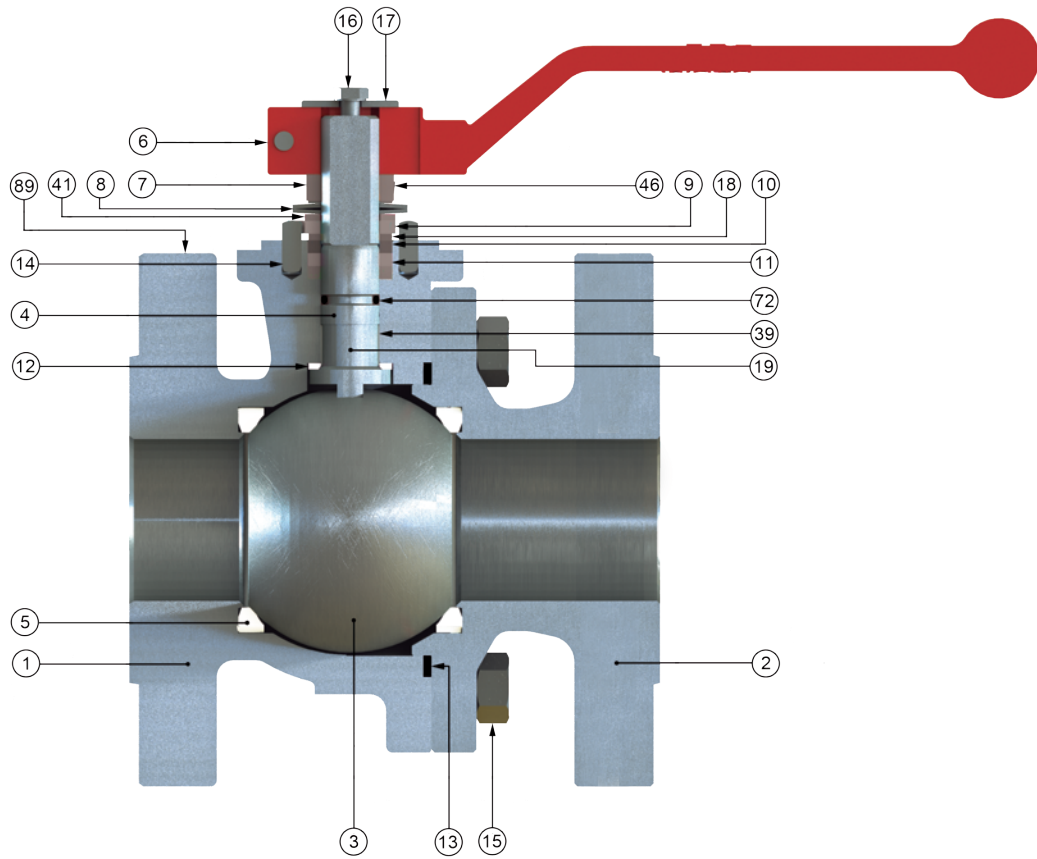
Zertifizierungen

Unternehmenszertifizierungen

- ISO9001 Quality Management System
- ISO14001 Environmental Management System
- API Monogram License 6D-0197, 600-0016

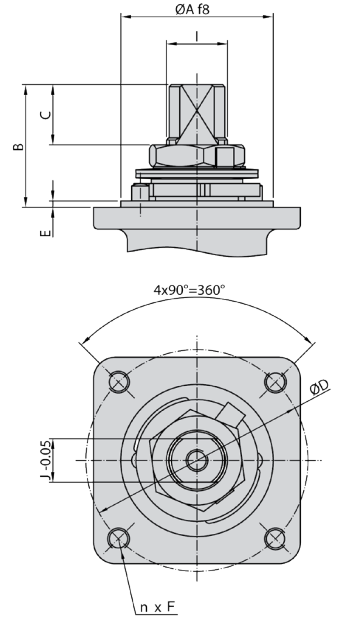
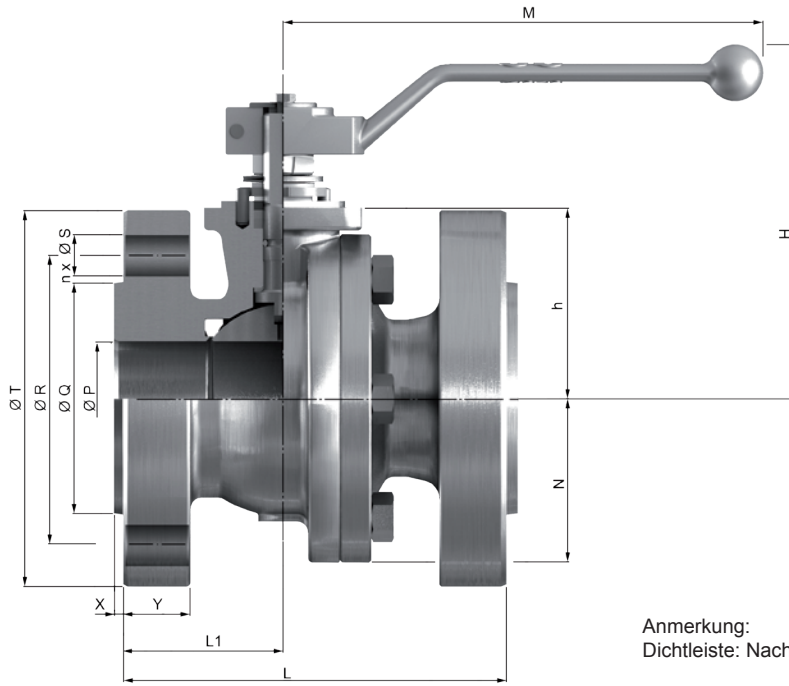
Produktzertifikate

- Fire Safe API 607, ISO 10497, API 6FA
- PED 2014/68/EU - CE Kennzeichnung
- ATEX 2014/34/EU– (II2GD)
- Russian Federation Certificate TRCU 10, TRCU 12, TRCU 32
- Lebensmittelverarbeitende und pharmazeutische Industrie FDA, USP CLASS VI COMPLIANCE (CE 1935/2004)
- Safety Integrity Level (SIL) LEVEL 3 IEC 61508
- CRN (Canadian Registration Number)
- Fugitive Emissionen ISO 15848 TA LUFT (VDI 2440)



Weitere Materialien auf Anfrage

Item	Beschreibung	Werkstoff		
		A.I.N.	I.I.N.	L.I.N.
1 / 2	Gehäuse	A 216 Gr. WCB (C ≤ 0,25%)	ASTM A 351 Gr. CF8M	ASTM A 352 LCC
3	Kugel	ASTM A 351 Gr. CF8M (DN 15 : 25 ASTM A 479 Tp.316)		
4	Welle	ASTM A 479 Tp.316		
5	Sitz	Nylon		
6	Handhebel	Sphäroguss		
7	Stopfbuchsmutter	Stahl verzinkt	AISI 303	
8	Tellerfeder	Stahl	A 666 TP.301	
9	Anschlagplatte	Stahl	AISI 304	
10	Dichtungsring	AISI 303	AISI 316	
11	Stopfbuchspackung	Graphit		
12	Wellendichtring	25% G.F. PTFE		
13	Gehäusedichtung	Spiraldichtung AISI 316L + PTFE + Graphit		
14	Anschlagstift	Stahl	Edelstahl	
15	Schraube (DN32-100 Schraubbolzen)	A 193 Gr. B7M Zinkdichromat	A 193 Gr. B8M	A 193 Gr. L7M Zinkdichromat
16	Schraubbolzen	DIN 933 A2-70		DIN 933 A4-70
17	Scheibe	Stahl verzinkt	AISI 304	
18	Gleitring	25% G.F. PTFE		
19	Antistatik	Edelstahl		
28	Sechskantmutter (DN 32 bis DN 100)	A 194 Gr. 2HM Zinkdichromat	A 194 Gr. 8M	A 194 Gr. 7M Zinkdichromat
39	Schaltwellenlager (DN 25 bis DN 200)	25% G.F. PTFE		
41	Au lagering (DN 40 bis DN 200)	Stahl	AISI 304	
46	Scheibe	AISI 304		
72	O-Ring	FKM		
89	Typenschild	Edelstahl		



Anmerkung:
Dichtleiste: Nach MSS SP-6

Serie 560 (Class 600)

DN	ØP	L	L1	ØQ	ØR	n x ØS	ØT	X	Y	h	H	M	N	GEWICHT	Kv
50 (2")	50	292	120	92,1	127	8x19,1	165	7	25,4	84,5	181	445	89	29	270
80 (3")	80	356	151	127	168,3	8x22,2	210	7	31,8	122	231	698	113	42	1000
100 (4")	100	432	172	157,2	215,9	8x25,4	275	7	38,1	139	248	698	---	78	1650

* Gewicht in Kg * Abmessungen in mm

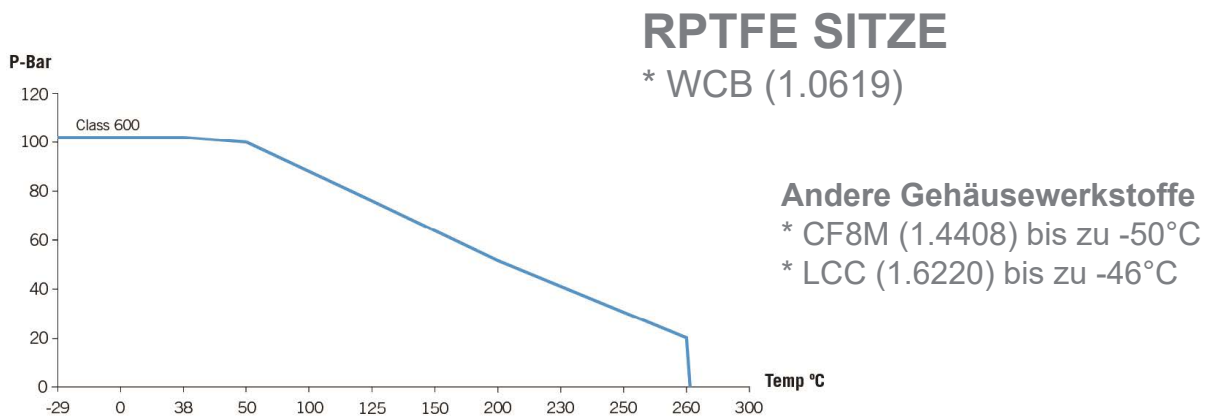
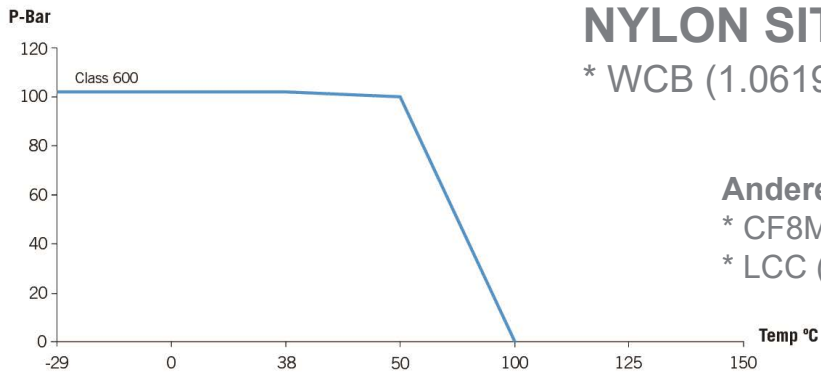
Antriebsanschluss

DN	ISO 5211	ØA	B	C	ØD	n x F	E	I	J
50 (2")	F10	70	45	19,1	102	4x M10	3	M25x1,5	18
80 (3")	F12	85	55,5	24,3	125	4x M12	3	M35x2	25
100 (4")	F12	85	55	23,8	125	4x M12	3	M35x2	25

Differenzdruck 600 Lbs

DN	BTO	RTO	ETO	BTC	RTC	ETC	MAST
15	-	-	-	-	-	-	-
20	-	-	-	-	-	-	-
25	-	-	-	-	-	-	-
32	-	-	-	-	-	-	-
40	-	-	-	-	-	-	-
50	114	57	68	86	57	91	246
65	-	-	-	-	-	-	-
80	310	155	186	233	155	248	607
100	484	242	290	363	242	387	607
125	-	-	-	-	-	-	-
150	-	-	-	-	-	-	-
200	-	-	-	-	-	-	-

Druck-Temperatur Diagramme

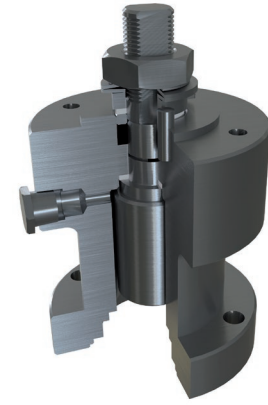




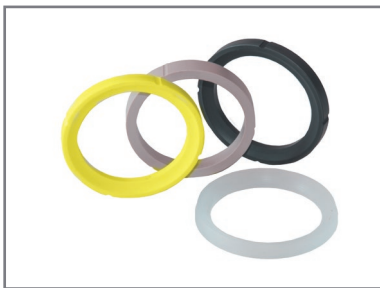
Einfache
Spindelverlängerung



Standard
Spindelverlängerung



Schaltwellenverlängerung
mit zusätzlicher Packung



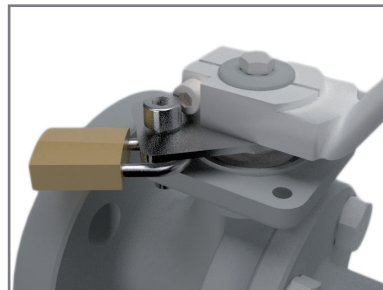
Weitere Sitzmaterialien



Sitz inklusive
Totraumminimierung



Edelstahl Handhebel



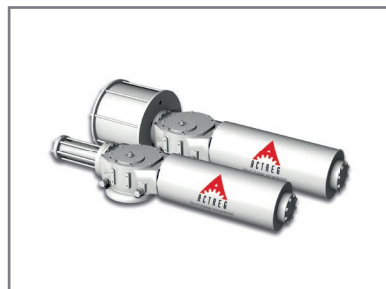
Absperrvorrichtung



Ovales Handrad
Verfügbar für 1/2" bis 2"



Handgetriebe und
auskuppelbare Getriebe



Pneumatische oder
Hydraulische
Scotch Yoke Antriebe



Automatisierung mit
pneumatischen oder
elektrischen Antrieben
auf Anfrage