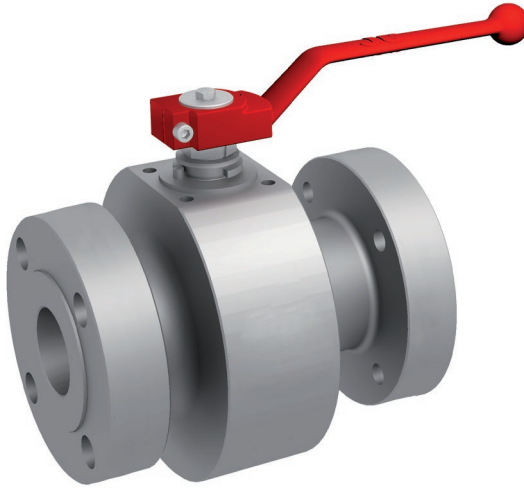


ANSI Kugelhähne
schwimmende Ausführung



2014/68/EV



6D-0197
600-0016



FUGITIVE
EMISSIONS
EN-ISO 15848-1
TALUFT / VDI 2440

- Armaturen-Design: Voller Durchgang API 6D
- Gehäuse-Design: ASME VIII Div. 1
- Wandstärke: ASME B16.34
- Flansche: ASME B16.5 RF
- Baulänge: ASME B16.10 Lange Bauform
- Kennzeichnung: API 6D / CE - PED / MSS SP 25
- Druckprüfung: API 598 - API 6D
- ISO 5211

Zertifizierungen

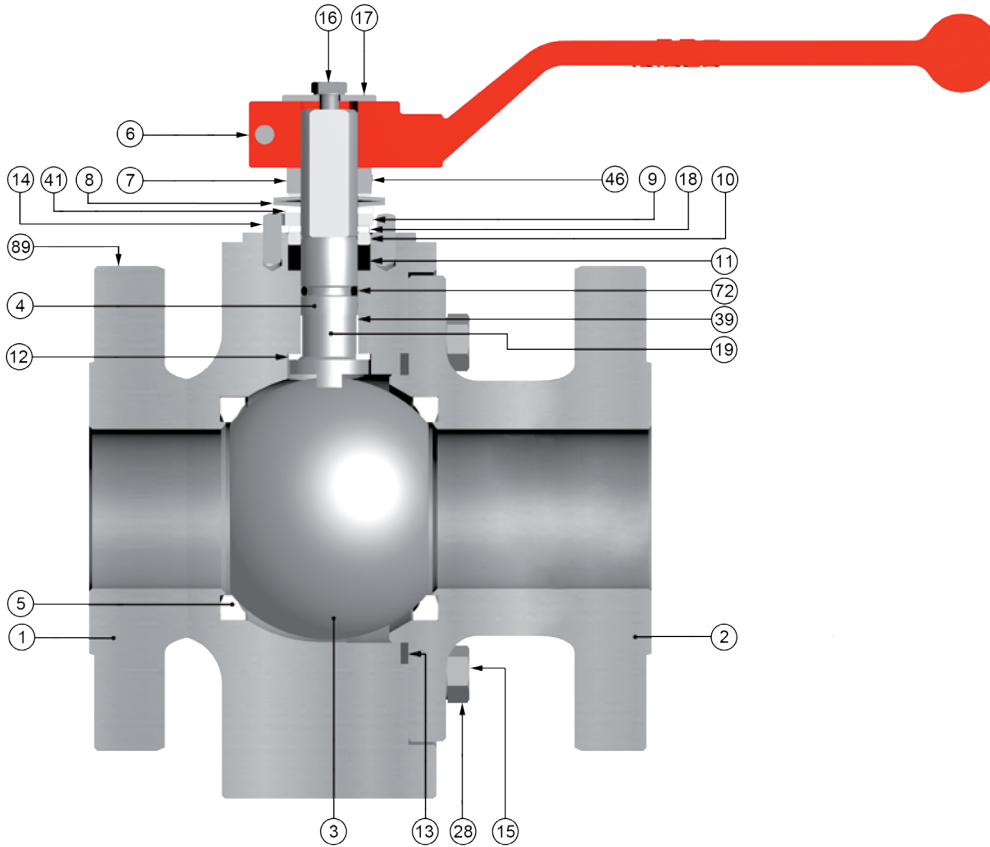
Unternehmenszertifizierungen

- ISO9001 Quality Management System
- ISO14001 Environmental Management System
- API Monogram License 6D-0197, 600-0016

Produktzertifikate

- Fire Safe API 607, ISO 10497, API 6FA
- PED 2014/68/EU - CE Kennzeichnung
- ATEX 2014/34/EU– (II2GD)
- Russische Föderation Zertifikat TRCU 10, TRCU 12, TRCU 32
- Lebensmittelverarbeitende und pharmazeutische Industrie FDA, USP CLASS VI COMPLIANCE (CE 1935/2004)
- Safety Integrity Level (SIL) LEVEL 3 IEC 61508
- CRN (Canadian Registration Number)
- Fugitive Emissionen ISO 15848 TA LUFT (VDI 2440)

ANSI Kugelhähne
schwimmende Ausführung

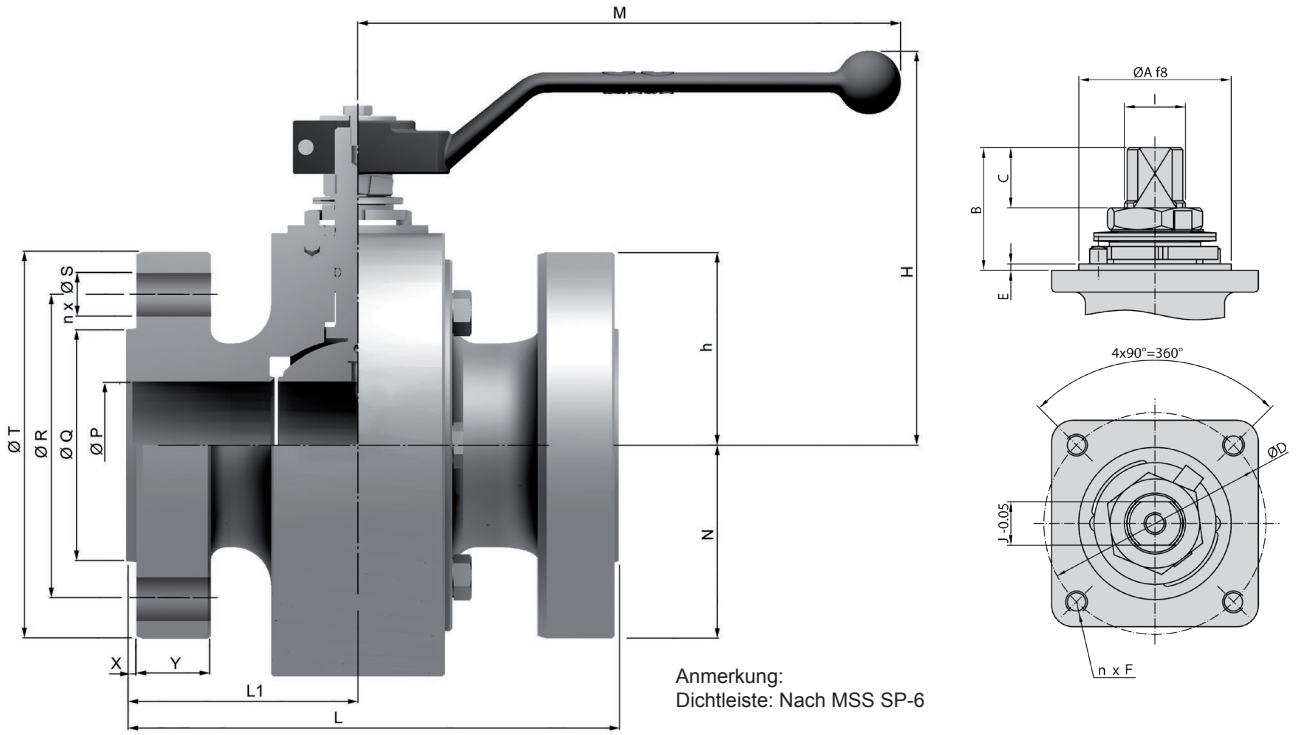


Weitere Materialien auf Anfrage

Item	Beschreibung	Material		
		A.I.N.	I.I.N.	L.I.N.
1 / 2	Gehäuse	ASTM A105N	AISI 316	ASTM A 352 LF2
3	Kugel	ASTM A351 Gr. CF8M (DN 15 : 25 ASTM A 479 Tp.316)		
4	Welle	ASTM A 479 Tp.316		
5	Sitz	Nylon		
6	Handhebel	Sphäroguss		
7	Stopfbuchsmutter	Stahl verzinkt	AISI 303	
8	Tellerfeder	Stahl	A 666 TP.301	
9	Anschlagplatte	Stahl	AISI 304	
10	Dichtungsring	AISI 303	AISI 316	
11	Stopfbuchspackung	Graphit		
12	Wellendichtring	25% G.F. PTFE		
13	Gehäusedichtung	Spiraldichtung AISI 316L + PTFE + Graphit		
14	Anschlagstift	Stahl	Edelstahl	
15	Schraube (DN32-100 Schraubbolzen)	A 193 Gr. B7M Zinkdichromat	A 193 Gr. B8M	A 193 Gr. L7M Zinkdichromat
16	Schraubbolzen	DIN 933 A2-70		DIN 933 A4-70
17	Scheibe	Stahl verzinkt	AISI 304	
18	Gleitring	25% G.F. PTFE		
19	Antistatik	Edelstahl		
28	Sechskantmutter (DN 32 bis DN 100)	A 194 Gr. 2HM Zinkdichromat	A 194 Gr. 8M	A 194 Gr. 7M Zinkdichromat
39	Schaltwellenlager (DN 25 bis DN 200)	25% G.F. PTFE		
41	Auflagering (DN 40 bis DN 200)	Stahl	AISI 304	
46	Scheibe	AISI 304		
72	O-Ring	FKM		
89	Typenschild	Edelstahl		

ANSI Kugelhähne

schwimmende Ausführung



Anmerkung:
Dichtleiste: Nach MSS SP-6

Serie 560B (Class 600)

DN	ØP	L	L1	ØQ	ØR	n x ØS	ØT	X	Y	h	H	M	N	GEWICHT	Kv
15	15,0	165	70,0	34,9	66,7	4x15,9	95,0	7,0	14,3	46,0	111	164	52,5	5,5	22
20	20,0	190	86,0	42,9	82,6	4x19,1	115,0	7,0	15,9	45,5	117	164	--	8	43
25	25,0	216	94,0	50,8	88,9	4x19,1	125,0	7,0	17,5	53,0	119	210	--	10	81
40	40,0	241	104,0	73,0	114,3	4x22,2	155,0	7,0	22,3	65,5	138	348	--	19	224
50	50,0	292	120,0	92,1	127,0	8x19,1	165,0	7,0	25,4	84,5	181	445	97,0	38	270
80	80,0	356	151,0	127,0	168,3	8x22,2	210,0	7,0	31,8	122,0	231	698	135,0	75	1000
100	100,0	432	172,0	157,2	215,9	8x25,4	275,0	7,0	38,1	139,0	248	698	150,0	125	1650

* Gewicht in Kg * Abmessungen in mm

Antriebsanschluss

DN	ISO 5211	ØA	B	C	ØD	n x F	E	I	J
15	F05	35	11,2	5,0	50	4 x M6	1,5	M12x1,5	9
20	F05	35	23,7	10,5	50	4 x M6	1,5	M12x1,5	9
25	F05	35	33,5	13,0	50	4 x M6	3	M16x1,5	12
40	F07	55	43,0	17,6	70	4 x M8	3	M22x1,5	16
50	F10	70	45,0	19,1	102	4 x M10	3	M25x1,5	18
80	F12	85	55,5	24,3	125	4 x M12	3	M35x2	25
100	F12	85	55,0	23,8	125	4 x M12	3	M35x2	25

ANSI Kugelhähne
schwimmende Ausführung

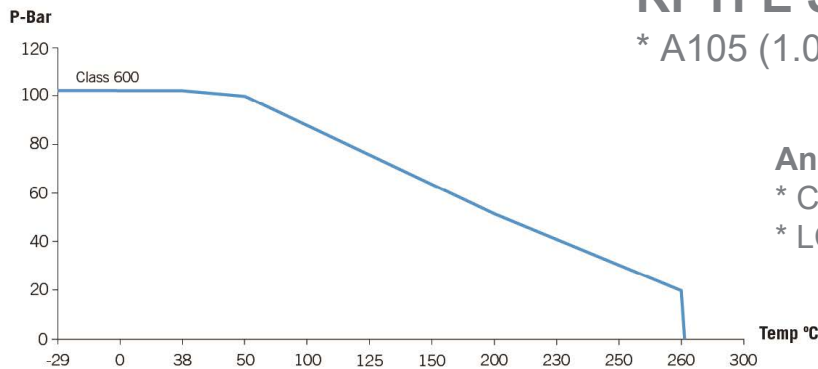
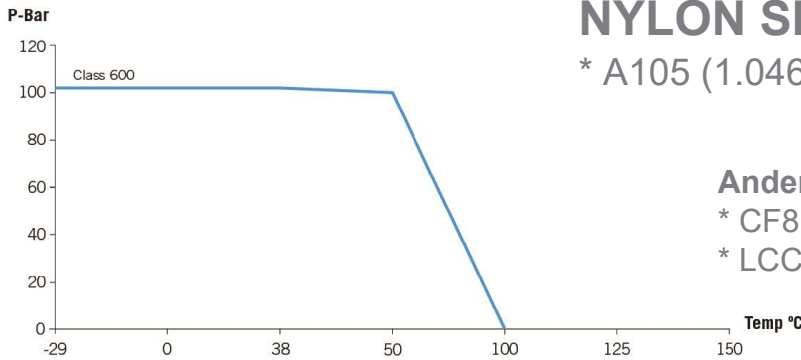
Differenzdruck 600 Lbs

NYLON	DN	BTO	RTO	ETO	BTC	RTC	ETC	MAST
	15	23	12	14	17	12	18	26
	20	25	13	15	19	13	20	26
	25	65	33	39	49	33	52	69
	40	88	44	53	66	44	70	176
	50	114	57	68	86	57	91	246
	80	310	155	186	233	155	248	607
	100	484	242	290	363	242	387	607

Differenzdruck 600 Lbs

RPTFE	DN	BTO	RTO	ETO	BTC	RTC	ETC	MAST
	15	17	9	10	13	9	14	26
	20	19	10	11	14	10	15	26
	25	29	15	17	22	15	23	69
	40	62	31	37	47	31	50	176
	50	105	53	63	79	53	84	246

Druck-Temperatur Diagramme



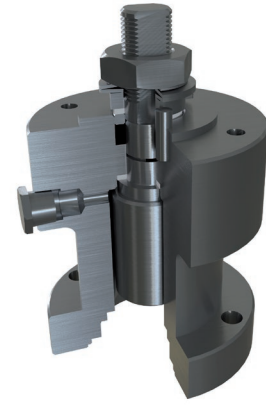
ANSI Kugelhähne
schwimmende Ausführung



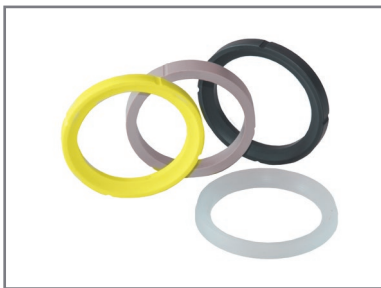
**Einfache
Spindelverlängerung**



**Standard
Spindelverlängerung**



**Schaltwellenverlängerung
mit zusätzlicher Packung**



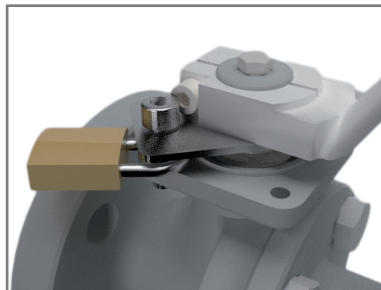
Weitere Sitzmaterialien



**Sitz inklusive
Totraumminimierung**



Edelstahl Handhebel



Absperrvorrichtung



**Ovales Handrad
Verfügbar für 1/2" bis 2"**



**Handgetriebe und
auskuppelbare Getriebe**



**Pneumatische oder
Hydraulische
Scotch Yoke Antriebe**



**Automatisierung mit
pneumatischen oder
elektrischen Antrieben
auf Anfrage**