

DIN Kugelhähne
schwimmende Kugel

2014/68/EV



TA-LUFT

FUGITIVE
EMISSIONS
EN-ISO 15848-1
TALUFT / VDI 2440II 2 G Dc
ATEX

- Armaturen Design: voller Durchgang EN 1983
- Gehäuse Ausführung: EN 12516
- Wandstärke: EN ISO 17292
- Flansche: DIN 2501 / EN 1092-1
- Baulänge: EN 558 Reihe 27
- Markierung: EN 19 / CE - PED / MSS SP25
- Druckprüfung EN 12266
- Qualitätsstandard: MSS SP 55
- ISO 5211

Zertifikate

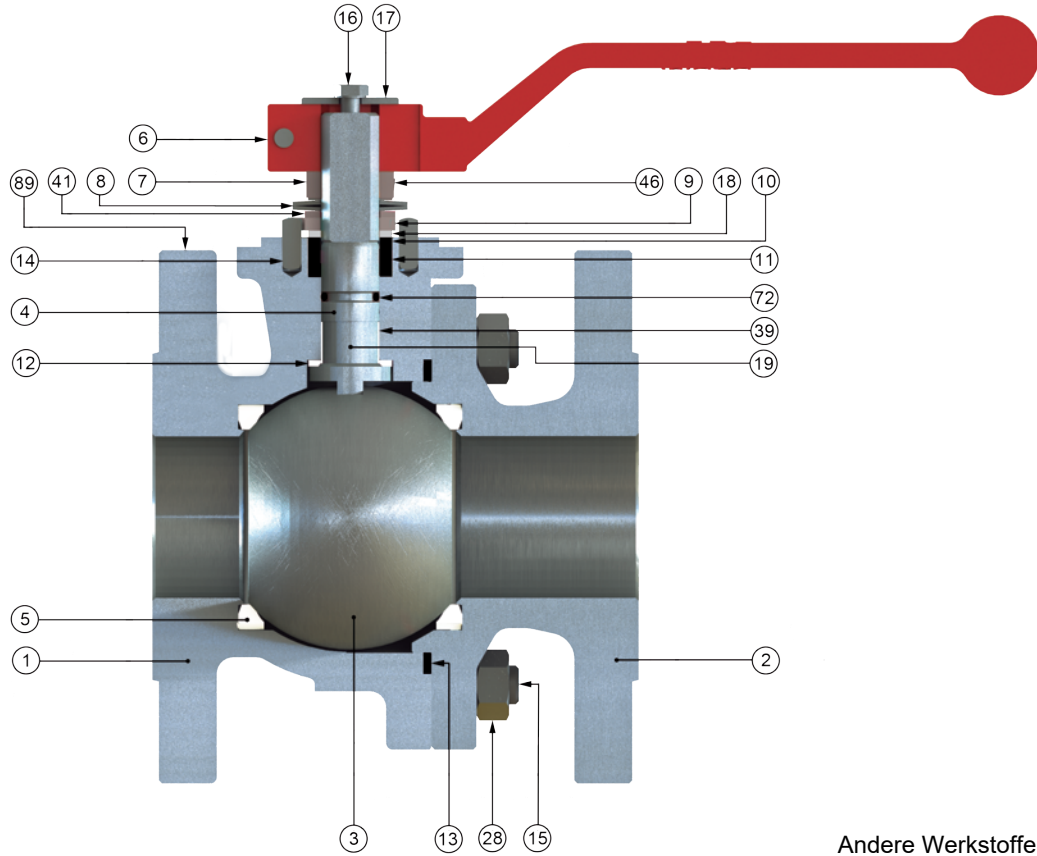
Unternehmenszertifizierungen

- ISO9001 Quality Management System
- ISO14001 Environmental Management System
- AD2000-Merkblatt W0/A4

Produktzertifikate

- Fire Safe API 607, ISO 10497, API 6FA
- Fugitive Emissionen ISO 15848 TA LUFT (VDI 2440)
- PED 2014/68/EU - CE marking
- ATEX 2014/34/EU- (II2GD)
- Russische Föderation Zertifikate TRCU 10, TRCU 12, TRCU 32
- Lebensmittelverarbeitende und pharmazeitische Industrie FDA, USP CLASS VI COMPLIANCE (CE 1935/2004)
- Safety Integrity Level (SIL) LEVEL 3 IEC 61508
- Armaturen für Gasverteilungssysteme mit zulässigen Betriebsdrücken bis 16 bar EN 13774 Typprüfung
- Tanks für die Beförderung gefährlicher Güter - Ausrüstung für Tanks für die Beförderung von flüssigen Chemieprodukten und Flüssiggasen - Produktabsper- und Gaswechselventile
- Baumusterprüfbescheinigung TÜV SÜD A.216-16

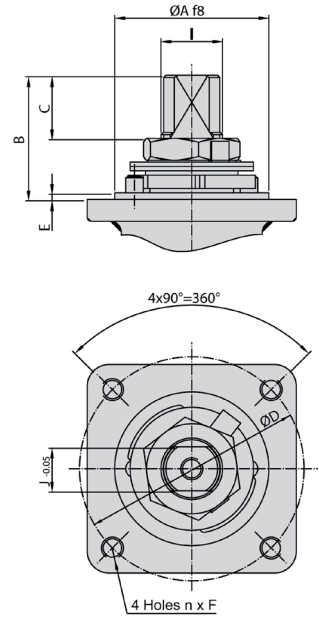
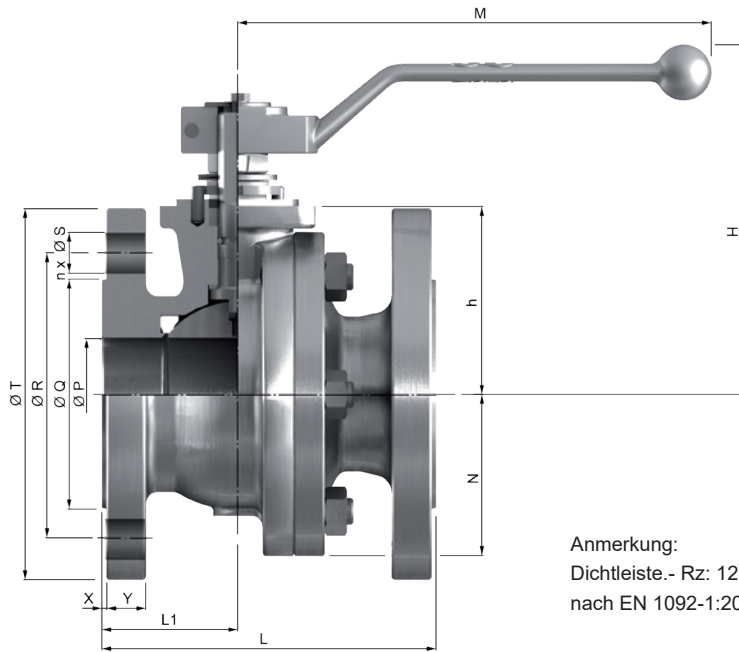
DIN Kugelhähne
schwimmende Kugel



Andere Werkstoffe auf Anfrage

Pos.	Beschreibung	Werkstoff	
		A.I.T	I.I.T
1 / 2	Gehäuse	1.0619	1.4408
3	Kugel	ASTM A 351 Gr. CF8M (DN 15 to 50 A182 Gr. F316)	
4	Welle	ASTM A 479 Tp.316	
5	Sitzring	PTFE	
6	Handhebel	Stahlguss A 216 Gr. WCB	
7	Stopfbuchsmutter	Stahl verzinkt	AISI 303
8	Tellerfeder	C-Stahl	A 666 Tp.301
9	Anschlagplatte	C-Stahl	AISI 304
10	Dichtungsring	AISI 303	AISI 316
11	Stopfbuchspackung	Graphit	
12	Wellendichtring	25% G.F. PTFE	
13	Gehäusedichtung	Spiraldichtung AISI 316L + PTFE + Graphit	
14	Anschlagstift	C-Stahl	Edelstahl
15	Schraube (DN 32 - DN 100 Schraubbolzen)	DIN 933 8.8 Zinkdichromat	DIN 933 A4-70
16	Schraubbolzen	DIN 933 A4-70	
17	Unterlegscheibe	AISI 304	
18	Gleitring	25% G.F. PTFE	
19	Antistatik Vorrichtung	Edelstahl	
28	Sechskantmutter (DN 32 bis DN 100)	DIN 934 .8 Zinkdichromat	DIN 934 A4-70
39	Schaltwellenlager (DN 25 bis DN 200)	25% G.F. PTFE	
41	Auflagerring (DN 32 bis 200)	C-Stahl	AISI 304
46	Scheibe	AISI 304	
72	O-Ring	FKM	
89	Typenschild	Edelstahl	

DIN Kugelhähne
schwimmende Kugel



Anmerkung:
Dichtleiste - Rz: 12.5 - 50
nach EN 1092-1:2001

* Gewicht in Kg * Abmessungen in mm

Serie 516 (PN 16)

DN	ØP	L	L1	ØQ	ØR	n x ØS	ØT	X	Y	h	H	M	N	GEWICHT	Kv
65	65	170	75,5	122	145	4x18	185	3	18	97	169	348	---	16	550
80	80	180	82	138	160	8x18	200	3	20	111	207	445	---	22	1000
100	100	190	90,5	158	180	8x18	220	3	20	133	232	495	118	32	1650
125	125	325	120	188	210	8x18	250	3	22	156	265	698	138	52,5	3000
150	151	350	135	212	240	8x22	285	3	22	183	298	698	160	76	4200
200	203	400	200	268	295	12x22	340	3	24	233	353	868	208	111	9000

Serie 540 (PN 40)

DN	ØP	L	L1	ØQ	ØR	n x ØS	ØT	X	Y	h	H	M	N	GEWICHT	Kv
15	15	115	53	45	65	4x14	95	2	16	46	111	164	---	2,8	20
20	20	120	52	58	75	4x14	105	2	18	53	118	164	---	3,6	20
25	25	125	48,5	68	85	4x14	115	2	18	58	130	164	---	5	75
32	32	130	54	78	100	4x18	140	2	18	66,5	131	210	---	7	130
40	40	140	55	88	110	4x18	150	3	18	76	148	213	---	9	170
50	50	150	61	102	125	4x18	165	3	20	83,5	155	213	---	12	270
65	65	170	75,5	122	145	8x18	185	3	22	97	169	348	---	17	550
80	80	180	74,5	138	160	8x18	200	3	24	111	207	445	---	23	1000
100	100	190	91	162	190	8x22	235	3	24	133	232	495	118	35	1650
125	125	325	120	188	220	8x26	270	3	26	156	265	698	138	57	3000
150	151	350	135	218	250	8x26	300	3	28	183	298	698	160	83,5	4200

Antriebsanschluss

DN	ISO 5211	ØA	B	C	ØD	n x F	E	I	J
15	F05	35	11,2	5	50	4x M6	1,5	M12x1,5	9
20	F05	35	14,7	8,5	50	4x M6	1,5	M12x1,5	9
25	F05	35	22,7	9,5	50	4x M6	1,5	M12x1,5	9
32	F05	35	32	13	50	4x M6	1,5	M16x1,5	12
40	F07	55	41,5	18,3	70	4x M8	3	M18x1,5	13
50	F07	55	41,5	18,3	70	4x M8	3	M18x1,5	13
65	F07	55	44	18,6	70	4x M8	3	M22x1,5	16
80	F10	70	44,5	18,6	102	4x M10	3	M25x1,5	18
100	F10	70	56,5	27,8	102	4x M10	3	M28x1,5	20
125	F12	85	56	24,8	125	4x M12	3	M35x2	25
150	F12	85	68	37,1	125	4x M12	3	M40x2	29
200	F14	100	72	36,5	140	4x M16	4	M45x2	32

DIN Kugelhähne
schwimmende Kugel

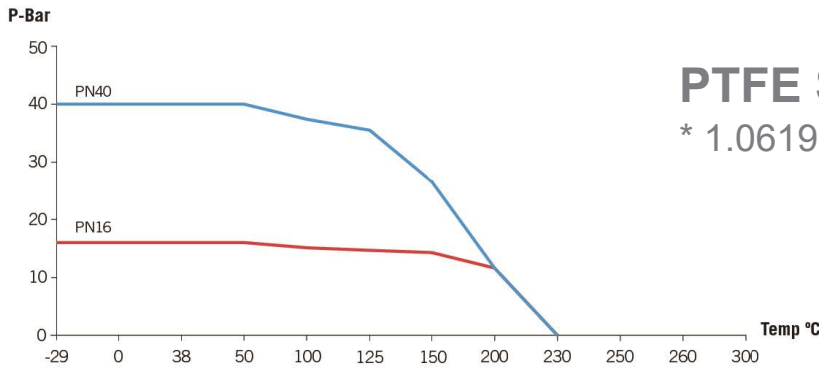
Differenzdruck 16 bar

DN	BTO	RTO	ETO	BTC	RTC	ETC	MAST
15	-	-	-	-	-	-	-
20	-	-	-	-	-	-	-
25	-	-	-	-	-	-	-
32	-	-	-	-	-	-	-
40	-	-	-	-	-	-	-
50	-	-	-	-	-	-	-
65	61	31	37	46	31	49	176
80	97	49	58	73	49	78	246
100	133	67	80	100	67	106	305
125	226	113	136	170	113	181	607
150	320	160	192	240	160	256	974
200	694	347	416	521	347	555	1387

Differenzdruck 40 bar

DN	BTO	RTO	ETO	BTC	RTC	ETC	MAST
15	11	6	7	8	6	9	26
20	14	7	8	11	7	11	26
25	20	10	12	15	10	16	26
32	25	13	15	19	13	20	69
40	33	17	20	25	17	26	85
50	46	23	28	35	23	37	85
65	66	33	40	50	33	53	176
80	116	58	70	87	58	93	246
100	171	86	103	128	86	137	305
125	283	142	170	212	142	226	607
150	463	232	278	347	232	370	974
-	-	-	-	-	-	-	-

Druck-Temperatur Diagramme



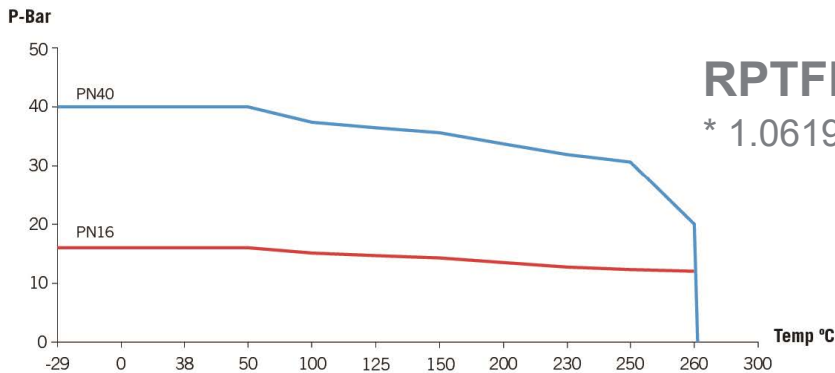
PTFE SITZE

* 1.0619

Andere Gehäusewerkstoffe

* 1.4408 bis zu -50°C

* 1.6220 bis zu -46°C



RPTFE SITZE

* 1.0619

Andere Gehäusewerkstoffe

* 1.4408 bis zu -50°

* 1.6220 bis zu -46°

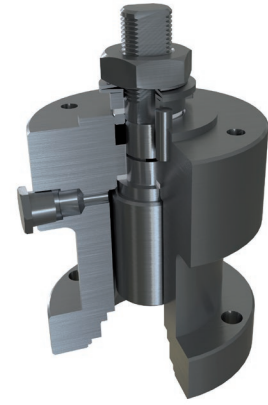
DIN Kugelhähne
schwimmende Kugel



Einfache Wellenverlängerung



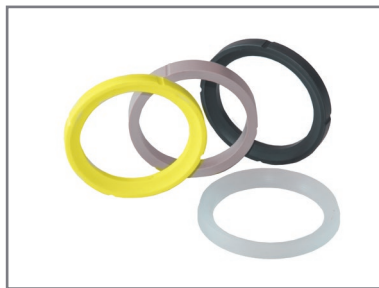
Standard Wellenverlängerung



Schaltwellenverlängerung mit zusätzlicher Packung



Druckentlastung über Sitze



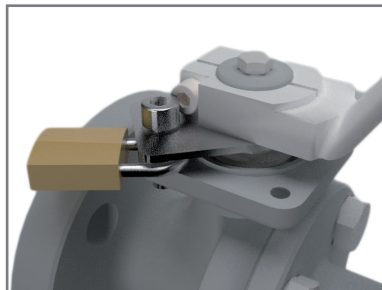
Weitere Sitzwerkstoffe



Totraumminimierte Sitze



Edelstahl Handhebel



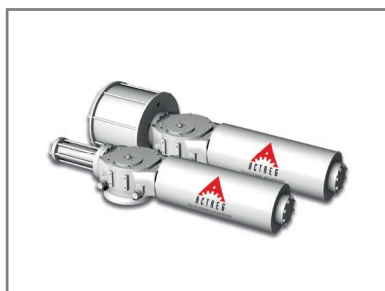
Verriegelung



Ovales Handrad
Verfügbar von 1/2" bis 2"



Handgetriebe und auskuppelbare Getriebe



Pneumatische oder Hydraulische Scotch Yoke Antriebe



Automatisierung mit pneumatischen oder elektrischen Antrieben auf Anfrage