

ANSI Kugelhähne
Semi-Trimunion



FUGITIVE
EMISSIONS

EN-ISO 15848-1



- Armaturen-Design: voller Durchgang API 6D / EN ISO 17292
- Gehäuse-Design: ASME VIII Div.1
- Wandstärke: ASME 16.34
- Flansche: ASME B16.5 RF
- Baulänge: ASME B16.10 Lange Bauform
- Kennzeichnung: EN 19 / CE - PED / MSS SP25
- Fire Safe Zertifizierung: ISO 10497
- Druckprüfung: API 598 - API 6D
- Sonstige: ATEX
- Qualitätsstandard: MSS SP 55
- ISO 5211

Zertifizierungen

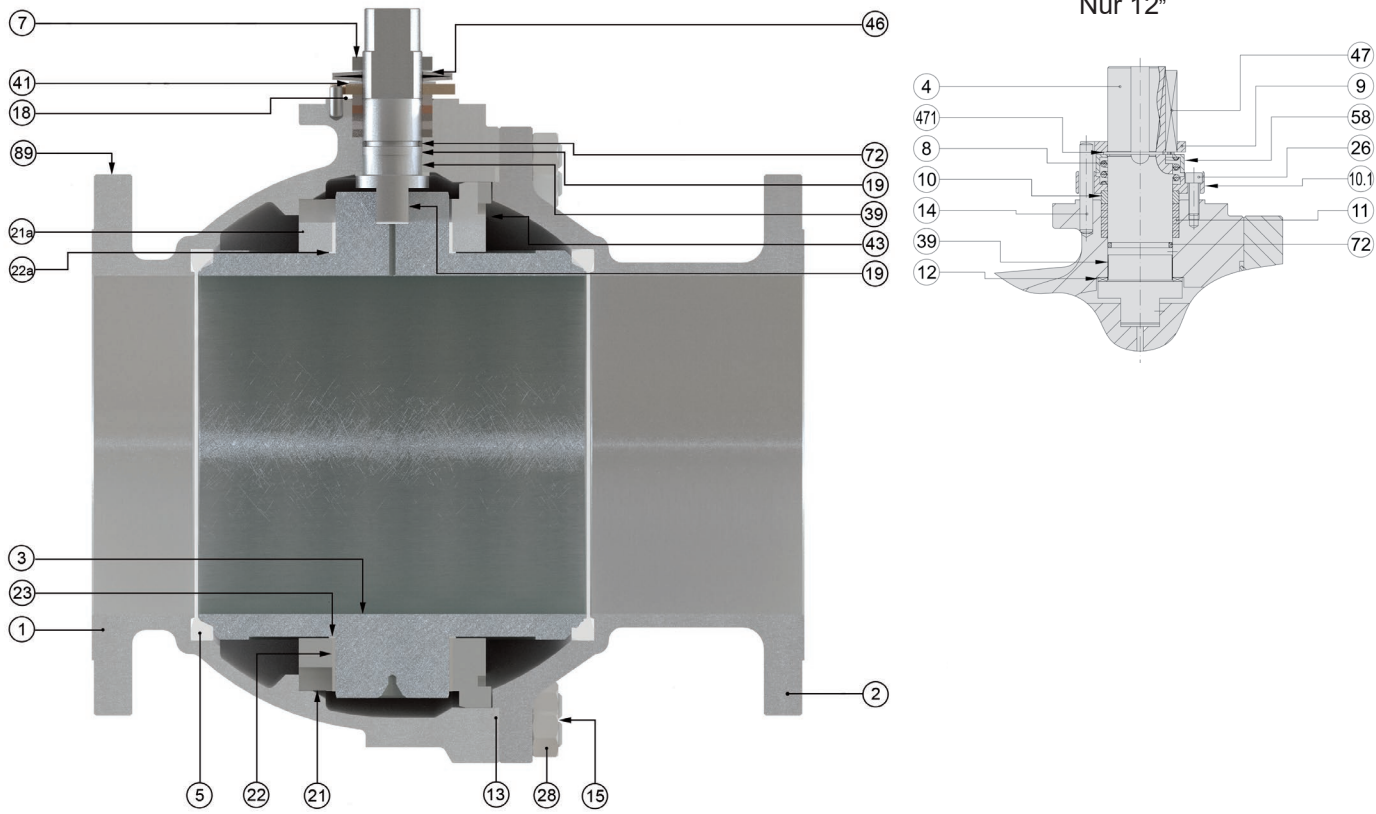
Unternehmenszertifizierungen

- ISO9001 Quality Management System
- ISO14001 Environmental Management System
- AD2000-Merkblatt W0/A4
- API Monogram License 6D-0197, 600-0016

Produktzertifikate

- Fire Safe API 607, ISO 10497, API 6FA
- PED 2014/68/EU - CE Kennzeichnung
- ATEX 2014/34/EU- (II2GD)
- Russische Föderation Zertifikat TRCU 10, TRCU 12, TRCU 32
- Lebensmittelverarbeitende und pharmazeutische Industrie FDA, USP CLASS VI COMPLIANCE (CE 1935/2004)
- Safety Integrity Level (SIL) LEVEL 3 IEC 61508
- CRN (Canadian Registration Number)
- Tanks für die Beförderung gefährlicher Güter - Ausrüstung für Tanks für die Beförderung von flüssigen Chemierprodukten und Flüssiggasen EN 14432

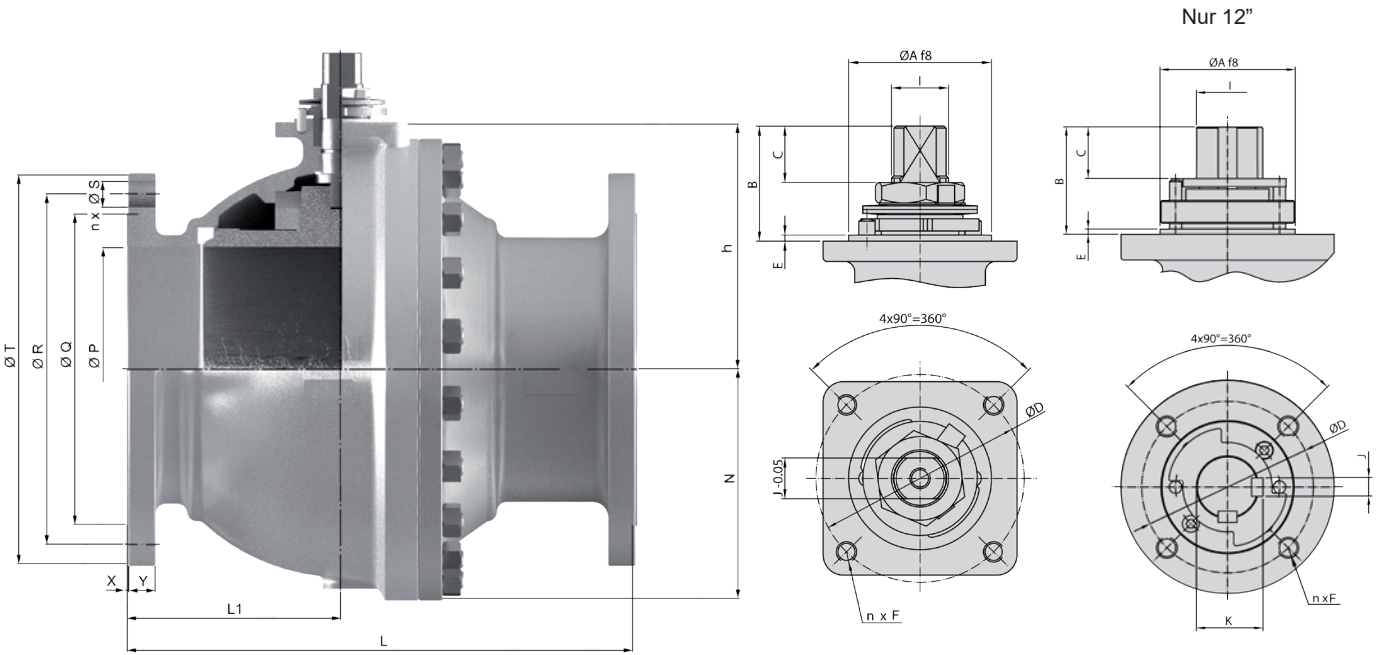
ANSI Kugelhähne
Semi-Flunion



Item	Beschreibung	Material		
		A.I.T.	I.I.T.	L.I.T.
1 / 2	Gehäuse	1.0619	1.4408	ASTMA 352 LF2
3	Kugel	ASTM A 351 Gr. CF8M		
4	Welle	ASTM A 479 Tp.316		
5	Sitz	PTFE		
7	Stopfbuchsmutter	Sphäroguss		
8	Tellerfeder	Stahl verzinkt	AISI 303	
9	Anschlagplatte	Stahl	A 666 TP.301	
10	Dichtungsring	Stahl	AISI 304	
10.1	Dichtungsring	AISI 303	AISI 316	
11	Stopfbuchspackung	PTFE		
12	Wellendichtring	25% G.F. PTFE		
13	Gehäusedichtung	Spiraldichtung AISI 316L + Graphit		
14	Anschlagstift	Stahl	Edelstahl	
15	Schraubbolzen	A 193 Gr. B7M Zinkdichromat	A 193 Gr. B8M	A 193 Gr. L7M Zinkdichromat
18	Gleitring	25% G.F. PTFE		
19	Antistatik	Edelstahl		
21/21a	Kugel-Zapfenlager	AISI 316		
22/22a	Kugel-Zapfengleitring	PTFE + 50% SS		
23	Gleitlager	PTFE		

Item	Beschreibung	Material		
		A.I.T.	I.I.T.	L.I.T.
26	Schraubbolzen	DIN 912 8.8 verzinkt	DIN 912 A2	
28	Sechskantmutter	A 194 Gr. 2HM Zinkdichromat	A 194 Gr. 8M	A 194 Gr. 7M
39	Schaltwellenlager	PTFE + 50% INOX		
41	Auflagering	Stahl	Edelstahl	
43	Passfeder	AISI 316		
46	Scheibe	AISI 304		
47	Passfeder	AISI 316		
58	Federsicherung	Stahl	Edelstahl	
72	O-Ring	Stahl	Edelstahl	
89	Typenschild	Edelstahl		
471	Haltering	DIN 933 A2-70		DIN 933 A4-70

ANSI Kugelhähne
Semi-Flunion



Anmerkung:
Dichtleiste: Nach MSS SP-6

Serie 1515 (Class 150)

* Gewicht in Kg * Abmessungen in mm

DN	ØP	L	L1	ØQ	ØR	n x ØS	ØT	X	Y	h	N	GEWICHT	Kv
250 (10")	254	533	225	323,8	362	12x25,4	405	2	28,6	256	239	237	15000
300 (12")	305	610	245	381	431,8	12x25,4	485	2	30,2	297	288	357	20800

Serie 1530 (Class 300)

DN	ØP	L	L1	ØQ	ØR	n x ØS	ØT	X	Y	h	N	GEWICHT	Kv
200 (8")	203	502	239	269,9	330,2	12x25,4	380	2	39,7	233	208	189	9000
250 (10")	254	568	225	323,8	387,4	16x28,6	445	2	46,1	256	253	301	15000
300 (12")	305	648	315	381	450,8	16x31,8	520	2	49,3	310	300	520	20800

Antriebsanschluss

DN	CLASS	ISO 5211	ØA	B	C	ØD	n x F	E	I	J	K
200	300	F14	100	72	36,5	140	4xM16	4	M45x2	32	---
250	150 / 300	F14	100	72	36,5	140	4xM16	4	M45x2	32	---
300	150	F14	100	106	58	140	4xM16	3	Ø50	14	53,5
300	300	F16	130	103	49,4	165	4xM20	5	Ø60	18	64,2

ANSI Kugelhähne
Semi-Flunion

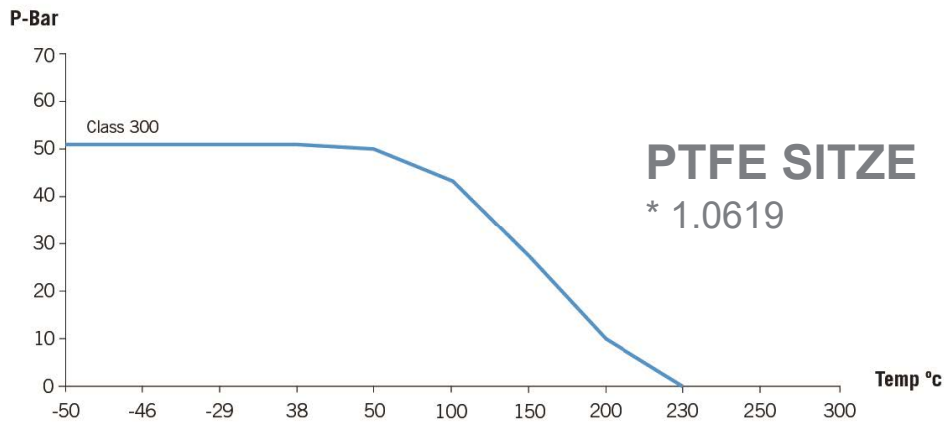
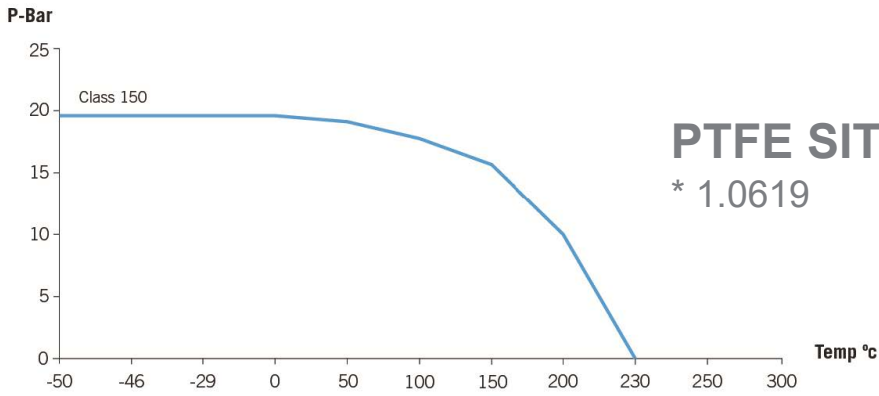
Differenzdruck 150 Lbs

DN	BTO	RTO	ETO	BTC	RTC	ETC	MAST
-	-	-	-	-	-	-	-
-	-	-	-	-	-	-	-
-	-	-	-	-	-	-	-
-	-	-	-	-	-	-	-
-	-	-	-	-	-	-	-
-	-	-	-	-	-	-	-
-	-	-	-	-	-	-	-
-	-	-	-	-	-	-	-
-	-	-	-	-	-	-	-
-	-	-	-	-	-	-	-
250	1.280	640	768	960	640	1.024	1.387
300	1.500	750	900	1.125	750	1.200	2.541

Differenzdruck 300 Lbs

DN	BTO	RTO	ETO	BTC	RTC	ETC	MAST
-	-	-	-	-	-	-	-
-	-	-	-	-	-	-	-
-	-	-	-	-	-	-	-
-	-	-	-	-	-	-	-
-	-	-	-	-	-	-	-
-	-	-	-	-	-	-	-
-	-	-	-	-	-	-	-
-	-	-	-	-	-	-	-
-	-	-	-	-	-	-	-
-	-	-	-	-	-	-	-
200	1.100	550	660	825	550	880	1.387
250	1.480	740	888	1.110	740	1.184	3.484
300	1.900	950	1.140	1.425	950	1.520	4.343

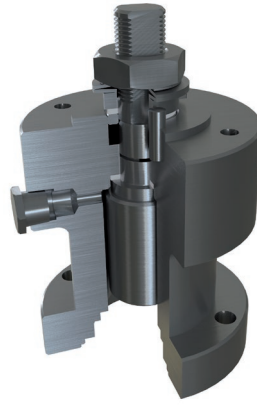
Druck-Temperatur Diagramme



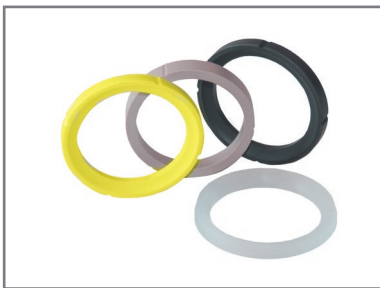
ANSI Kugelhähne
Semi-Function



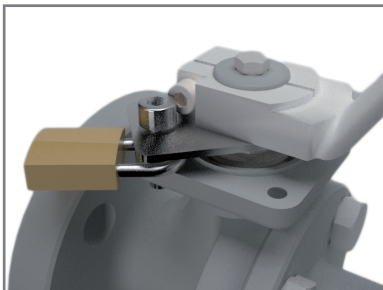
Standard
Spindelverlängerung



Schaltwellenverlängerung
mit zusätzlicher Packung



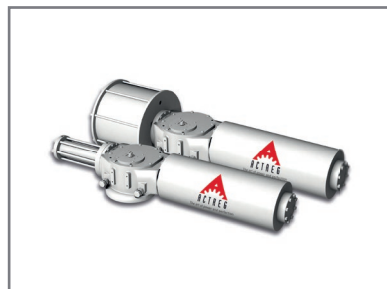
Weitere Sitzmaterialien



Absperrvorrichtung



Handgetriebe und
auskuppelbare Getriebe



Pneumatische oder
Hydraulische
Scotch Yoke Antriebe



Automatisierung mit
pneumatischen oder
elektrischen Antrieben
auf Anfrage