



Wafer Type Flanged Ball Valve of Steel -
Kompakt-Flanschkugelhahn aus Stahl



b-Smart, Be-Brandoni



Wafer Type Flanged Ball Valve of Steel

Shut-off wafer ball valves with the body in carbon steel A 105, with a floating ball, manufactured in accordance with the most severe product standards and the quality management of ISO 9001. They are available in the following versions: PN 16 and PN 40.

Suitable for chemical and industrial plants, for heating and conditioning (HVAC), district heating, agricultural applications, oils and hydrocarbons. (Please ensure the choice of the corresponding item)

YES: for installation in line and end of line, for services with frequent actuation, suitable for installation of manual, electric and pneumatic servo commands.

Full and straight bore reducing turbulences and minimizing head loss.

NO: for steam, for choking and regulation of the flow.

Actuators

- Double acting and single acting pneumatic actuators
- Electric actuators
- Gear box

Kompakt-Flansch-Kugelhahn aus Stahl

Zwischenflansch-Kugelhähne mit Gehäuse aus C-Stahl A105 und schwimmender Kugel, die in Übereinstimmung mit den einschlägigen Produktvorschriften hergestellt werden. Erhältlich in folgenden Ausführungen: PN 16 und PN 40. Geeignet für Chemie- und Industrieanlagen, Heiz- und Klimaanlage (HVAC), Fernheizung, Landwirtschaft, Öle und Kohlenwasserstoffe, wobei je nach spezifischer Anwendung der jeweils passende Artikel auszuwählen ist.

Geeignet für: Anwendungen in und am Ende von Leitungen sowie Einsätze, die häufige Betätigungen mit sich bringen; Möglichkeit der Ausstattung mit manuellen, elektrischen und pneumatischen Antrieben.

Sie weisen einen vollen und geraden Durchgang auf, der Turbulenzen und Druckverluste auf ein Minimum reduziert.

Nicht geeignet für: Dampf sowie die Drosselung und Regulierung des Durchflusses.

Antriebe

- Doppelt- und einfachwirkende pneumatische Stellantriebe
- Elektrische Stellantriebe
- Handgetriebe

Certifications / Zertifizierungen



In conformity with directive 2014/68/UE (ex 97/23/CE PED)

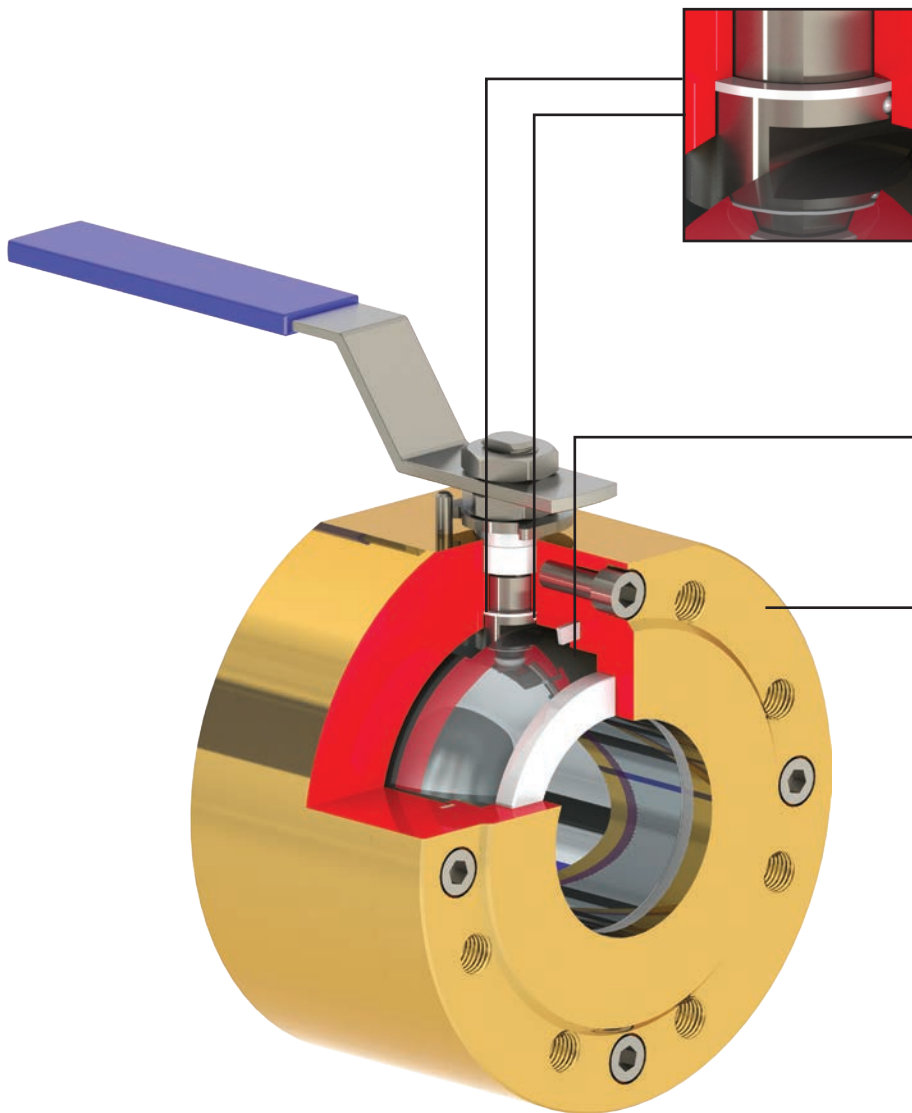
Entspricht der Richtlinie 2014/68/UE (ehemalige 97/23/CE PED)

Design and testing standards (correspondences):

Flanges: EN 1092 ISO 7005
 Face-to-face: Not standardized
 Design: EN12516, ISO 5211
 Testing: in accordance with EN 12266 cat. A (ISO 5208 cat. A)

Bau- und Abnahmenormen (äquivalent):

Flanschtypen: EN 1092 ISO 7005
 Baulänge: nicht genormt
 Bauweise: EN12516, ISO 5211
 Abnahme: EN 12266 Kat. A (ISO 5208 Kat. A)



*Blow-out proof stem.
 On request antistatic device.
 On request Gas version.
 Ausblassichere Welle
 Antistatikvorrichtung auf Anfrage.
 Gasausführung auf Anfrage.*

*Kugel und Welle aus Edelstahl.
 Stainless steel ball and stem.*

*Wafer type, reduced face to face.
 Kompakte Bauform , geringer
 Raumbedarf.*

Wafer Type Flanged Ball Valve of Steel / Kompakt-Flansch-Kugelhahn aus Stahl

ASTM A 105



01.411 PN 16

Body: Carbon steel
Ball: Stainless steel
Stem: Stainless steel
Temp: -25 +150 °C

Gehäuse: C-Stahl
Kugel: Edelstahl
Welle: Edelstahl
Temp: -25 +150 °C

ASTM A 105



01.411 PN 40

Body: Carbon steel
Ball: Stainless steel
Stem: Stainless steel
Temp: -25 +150 °C

Gehäuse: C-Stahl
Kugel: Edelstahl
Spindel: Edelstahl
Temp: -25 +150 °C

Antistatikvorrichtung und Gasausführung auf Anfrage.

On request antistatic device and Gas version.

Actuators and accessories

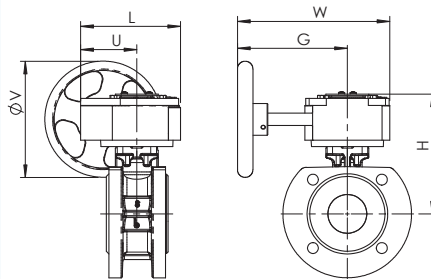
Antriebe und Zubehör



01.411 + RM

Handgetriebe

Gear box



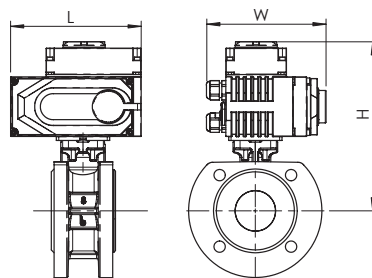
DN	15	20	25	32	40	50	65	80	100	125	150
01.411 + RM	RM.0250	RM.0250	RM.0250	RM.0250	RM.0250	RM.0250	RM.0250	RM.0250	RM.0250	RM.0750	RM.0750
L	130	130	130	130	130	130	130	130	130	180	180
U	77	77	77	77	77	77	77	77	77	104	104
H	133	139	144	163	172	176	201	213	227	273	290
W	225	225	225	225	225	225	225	225	225	338	338
G	170	170	170	170	170	170	170	170	170	260	260
V	150	150	150	150	150	150	150	150	150	300	300
Weight / Gewicht Kg	5,8	6,3	7	8,1	10,8	12,3	19,3	24,3	34,3	57,3	79,3



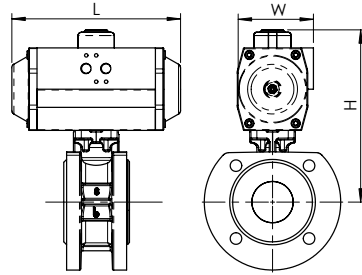
01.411 + AOX

Elektrische Stellantriebe

Electric Actuators



DN	15	20	25	32	40	50	65	80	100	125	150
01.4 + AOX	003	003	003	003	005	005	010	015	020	030	040
L	123	123	123	123	160	160	189	189	268	268	268
H	184	190	195	214	231	235	268	280	329	359	376
W	100	100	100	100	121	121	145	145	225	225	225
Weight / Gewicht Kg	3,6	4,1	4,8	5,9	10,1	11,6	19,6	24,6	43	60,4	82,8



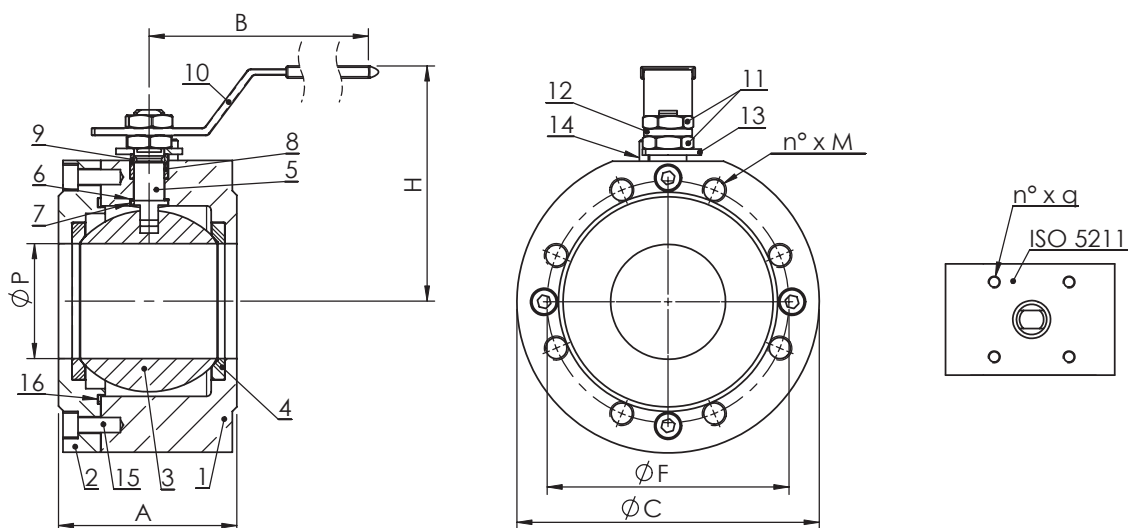
01.411 + AP

Pneumatische Stellantriebe

Pneumatic actuator

DN	15	20	25	32	40	50	65	80	100	125	150
01.4 + AP DE - DA	AP1	AP1	AP2	AP3	AP3	AP3	AP4	AP4	AP4.5	AP5.5	AP5.5
L	142	142	155	213	213	213	276	276	310	388	388
H	158	164	185	221	230	234	284	296	337	401	418
W	60	60	73	85	85	85	110	110	128	160	160
Weight / Gewicht Kg	2,5	3	4,12	6,34	9,04	10,54	20,1	25,1	38,24	60,94	82,94
01.4 + AP SE - SPRING RETURN	AP2S	AP2S	AP3S	AP3.5S	AP4S	AP4S	AP4.5S	AP5S	AP5.5S	AP8S	AP8S
L	155	155	213	236	276	276	310	366	388	563	563
H	174	180	202	231	255	259	311	336	371	495	512
W	73	73	85	98	110	110	128	140	160	215	215
Weight / Gewicht Kg	3,06	3,56	5,8	8,1	12,7	14,2	24,67	32,62	47,09	91,82	113,82

Wafer Type Flanged Ball Valve of Steel / Kompakt-Flansch-Kugelhahn aus Stahl



Dimensions (mm) / Maße (mm)

DN		15	20	25	32	40	50	65	80	100	125	150
P		15	20	25	32	40	50	65	76	100	127	150
A	Not standardized Nicht genormt	35	42	46	55	66	72	98	120	140	177	210
H		78	87	91	106	111	120	157	161	181	205	220
B		145	185	185	270	270	270	355	355	460	460	460
C		88	98	108	128	138	148	168	188	220	250	280
F		65	75	85	100	110	125	145	160	180	200	240
n° x M	EN 1092/1 PN16	4xM12	4xM12	4xM12	4xM16	4xM16	4xM16	4xM16	8xM16	8xM16	8xM16	8xM20
F	EN 1092/1 PN40	65	75	85	100	110	125	145	160	190	220	250
n° x M		4xM12	4xM12	4xM12	4xM16	4xM16	4xM16	8xM16	8xM16	8xM20	8xM24	8xM24
ISO 5211		F03	F04	F04	F05	F05	F05	F07	F07	F07	F10	F10
n° x q		4x M5	4x M5	4x M5	4x M6	4x M6	4x M6	4x M8	4x M8	4x M8	4x M10	4x M10

Gewicht (kg) / Weight (kg)

kg	15	20	32	50	65	80	100	125	150		
	1,5	2	3	5	6,5	8	14	21	31	50	64

Betriebsdrehmoment (Nm) / Operating torque (Nm)

Nm	PN 16	8	10	20	28	30	40	80	110	180	260	330
Nm	PN 40	10	12	24	35	40	50	90	130	200	310	450

Hinweis: um eine optimale Auswahl der Antriebe zu garantieren, empfiehlt es sich, das Drehmoment mit dem Sicherheitskoeffizienten K=1,5 zu multiplizieren
 N.B.: In order to choose the right actuator, we recommend multiplying the operating torque figure by a safety coefficient, K=1.5

Materials / Werkstoffe

	Bauteil	Component	Werkstoff	Material
1	Gehäuse	Body	C-Stahl ASTM A105	Carbon steel ASTM A105
2	Flansch	Flange	C-Stahl ASTM A105	Carbon steel ASTM A105
3	Kugel	Ball	Edelstahl AISI 304	Stainless steel AISI 304
4	Kugelsitz	Ball seat	PTFE	PTFE
5	Welle	Stem	Edelstahl AISI 316	Stainless steel AISI 316
6	Abriebfester Ring	Sliding washer	PTFE	PTFE
7	Antistatisch	Anti-static	Edelstahl AISI 316	Stainless steel AISI 316
8	Stem packing	Stem packing	RPTFE	Reinforced PTFE
9	Stopfbüchse	Pressing bush	Edelstahl AISI 304	Stainless steel AISI 304
10	Hebel	Lever	Verzinkter Stahl mit Kunststoffummantelung	Galvanized steel with plastic sleeve
11	Mutter	Nut	Verzinkter Stahl	Galvanized steel
12	Federscheibe	Spring washer	Verzinkter Stahl	Galvanized steel
13	Halteblech	Stop plate	Verzinkter Stahl	Galvanized steel
14	Sicherung	Stop pin	Verzinkter Stahl	Galvanized steel
15	Schraube	Screws	Verzinkter Stahl	Galvanized steel
16	Gehäusedichtung	Body seal	RPTFE	Reinforced PTFE

Max. Druck / Maximum pressure

Article - Art.	bar
01.411 PN16	16 bar
01.411 PN40	40 bar

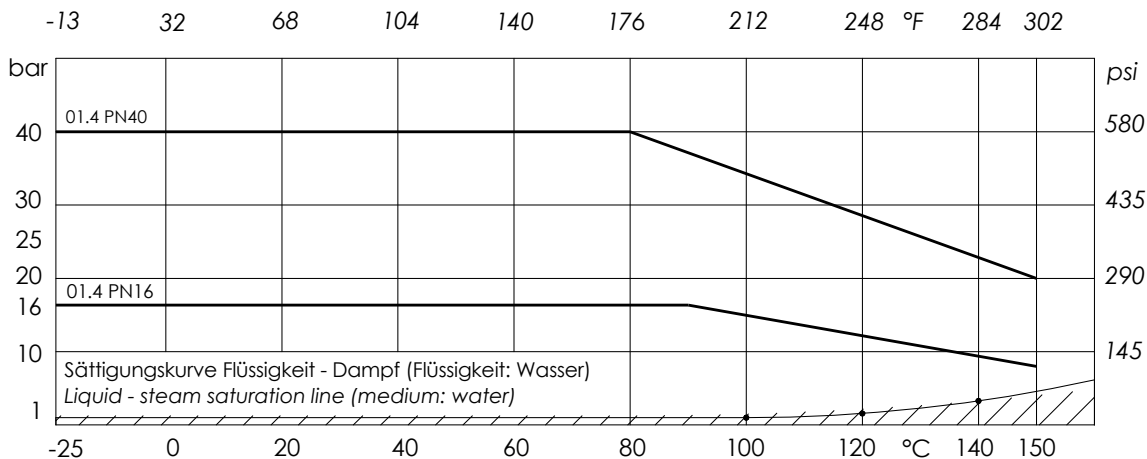
Temperatur / Temperature

Temperatur	Temperature	min °C	max °C - Max °C
		-25	150

Achtung: der max. Betriebsdruck reduziert sich mit steigenden Temperaturen, siehe „Druck-/Temperatur-Diagramm“

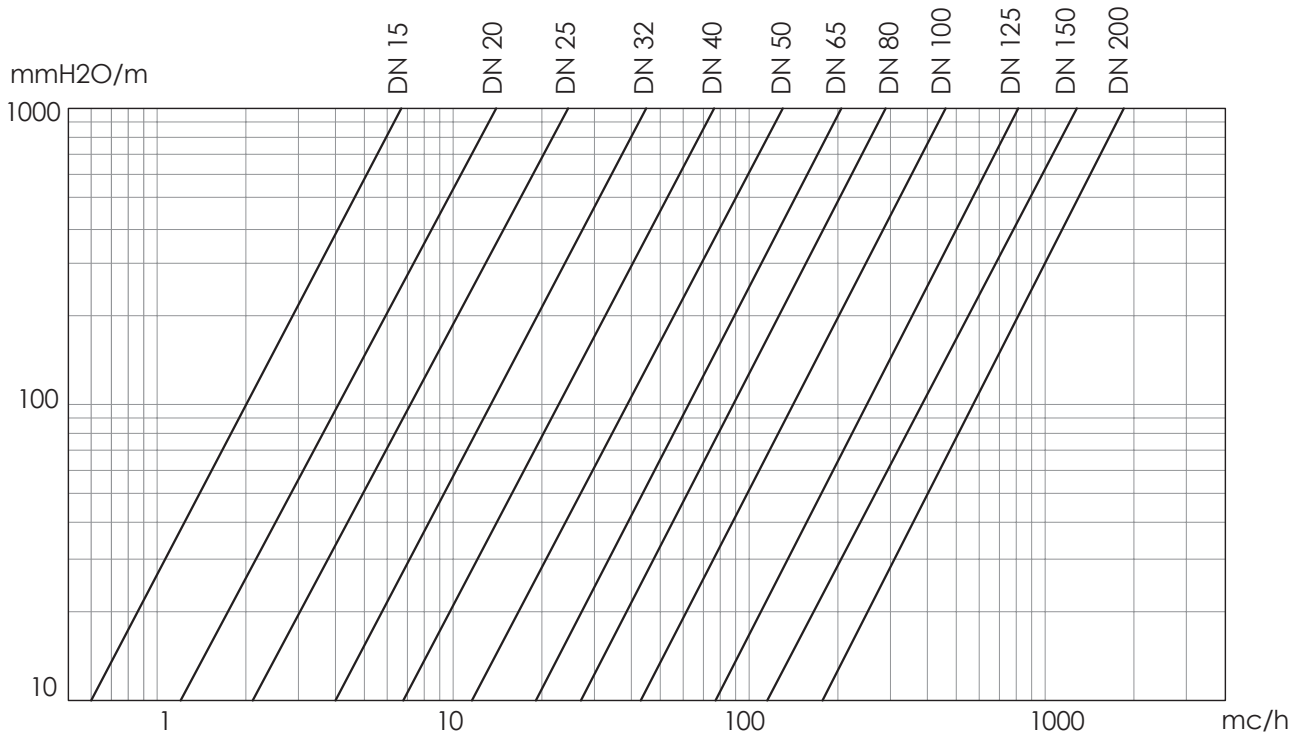
NB: the maximum working pressure decreases while the temperature increases; please refer to "pressure/temperature"

Druck-/Temperatur-Diagramm - Pressure/temperature chart



Wafer Type Flanged Ball Valve of Steel / Kompakt-Flanschkugelhahn aus Stahl

Head loss Fluid: water (1m H₂O = 0,098bar) / **Druckverluste** Fluid: Wasser (1m H₂O = 0,098bar)



Kv - DN chart / Tabelle Kv - DN

DN	15	20	25	32	40	50	65	80	100	125	150	200
Kv	22,3	47,7	83,5	150,4	255	435	672	947	1'508	2'633	4'261	5'957

Die in diesem Katalog genannten Daten und Merkmale haben lediglich Hinweisscharakter. Brandoni S.p.A. behält sich vor, eines oder mehrere Merkmale der Ventile ohne Vorankündigung zu ändern. Weitere Informationen finden Sie unter www.brandonivalves.it

Brandoni SpA reserves the right to make changes in design and/or construction of the products at any time without prior notice. For further information, please refer to www.brandonivalves.it